

คุณลักษณะผ้าโรงพยาบาลอ่างทอง ปี 2561

1. ชุดปฏิบัติงานเจ้าหน้าที่

ลำดับ	รายการ	จำนวน	หน่วย	ราคา /หน่วย	ราคากลาง
ชุดปฏิบัติงานเจ้าหน้าที่ห้องคลอด (รายการที่ 1-4 สีชมพู, 5-8 สีเหลือง)					
1	ชุดเสื้อคอกลมผ่าบ่าซ้าย กระเป๋าล่าง 2 ใบ-กางเกงเอวยางยืดสอดเชือกผูก No.S	2	ชุด	535	1,070.00
2	ชุดเสื้อคอกลมผ่าบ่าซ้าย กระเป๋าล่าง 2 ใบ-กางเกงเอวยางยืดสอดเชือกผูก No.M	5	ชุด	535	2,675.00
3	ชุดเสื้อคอกลมผ่าบ่าซ้าย กระเป๋าล่าง 2 ใบ-กางเกงเอวยางยืดสอดเชือกผูก No.L	3	ชุด	535	1,605.00
4	ชุดเสื้อคอกลมผ่าบ่าซ้าย กระเป๋าล่าง 2 ใบ-กางเกงเอวยางยืดสอดเชือกผูก No.XL	2	ชุด	535	1,070.00
5	ชุดเสื้อคอกลมผ่าบ่าซ้าย กระเป๋าล่าง 2 ใบ-กางเกงเอวยางยืดสอดเชือกผูก No.S	1	ชุด	535	535.00
6	ชุดเสื้อคอกลมผ่าบ่าซ้าย กระเป๋าล่าง 2 ใบ-กางเกงเอวยางยืดสอดเชือกผูก No.M	1	ชุด	535	535.00
7	ชุดเสื้อคอกลมผ่าบ่าซ้าย กระเป๋าล่าง 2 ใบ-กางเกงเอวยางยืดสอดเชือกผูก No.L	1	ชุด	535	535.00
8	ชุดกระโปรง (แซก) คอกลมซิบหน้าติดกระเป๋ 2 ใบ No.XXL	1	ชุด	535	535.00
ชุดปฏิบัติงานเจ้าหน้าที่ศูนย์เครื่องช่วยหายใจ สีแดงเลือดหมู					
9	ชุดเสื้อคอกลมผ่าบ่าซ้าย กระเป๋าล่าง 2ใบ-กางเกงเอวยางยืดสอดเชือกผูก No.S	4	ชุด	535	2,140.00
10	ชุดเสื้อคอกลมผ่าบ่าซ้าย กระเป๋าล่าง 2ใบ-กางเกงเอวยางยืดสอดเชือกผูก No.M	6	ชุด	535	3,210.00
ชุดปฏิบัติงานเจ้าหน้าที่ไตเทียม สีม่วงอมชมพู					
11	ชุดเสื้อคอกลมผ่าบ่าซ้าย กระเป๋าล่าง 2 ใบ-กางเกงเอวยางยืดสอดเชือกผูก No.S	1	ชุด	535	535.00
12	ชุดเสื้อคอกลมผ่าบ่าซ้าย กระเป๋าล่าง 2 ใบ-กางเกงเอวยางยืดสอดเชือกผูก No.M	6	ชุด	535	3,210.00
13	ชุดเสื้อคอกลมผ่าบ่าซ้าย กระเป๋าล่าง 2 ใบ-กางเกงเอวยางยืดสอดเชือกผูก No.L	3	ชุด	535	1,605.00
ชุดปฏิบัติงานเจ้าหน้าที่ ICUS สีเขียวอ่อน					
14	ชุดเสื้อคอกลมผ่าบ่าซ้าย กระเป๋าล่าง 2ใบ-กางเกงเอวยางยืดสอดเชือกผูก No.M	10	ชุด	535	5,350.00
15	ชุดเสื้อคอกลมผ่าบ่าซ้าย กระเป๋าล่าง 2 ใบ-กางเกงเอวยางยืดสอดเชือกผูก No.L	10	ชุด	535	5,350.00
16	ชุดเสื้อคอกลมผ่าบ่าซ้ายกระเป๋าล่าง 2 ใบ -กางเกงเอวยางยืดสอดเชือกผูก No.XL	14	ชุด	535	7,490.00
ชุดปฏิบัติงานเจ้าหน้าที่ ICUM สีฟ้า					
17	ชุดเสื้อคอกลมผ่าบ่าซ้าย กระเป๋าล่าง 2ใบ-กางเกงเอวยางยืดสอดเชือกผูก No.M	22	ชุด	535	11,770.00

ลงชื่อ.....*ชวลี เสนิมภักดิ์*.....กรรมการ

ลงชื่อ.....*อ.อ. อ.ค.*.....กรรมการ

ลงชื่อ.....*[Signature]*.....กรรมการ

ลำดับ	รายการ	จำนวน	หน่วย	ราคา /หน่วย	ราคากลาง
18	ชุดเสื้อคอกลมผ่าบ่าซ้าย กระเป๋าล่าง 2 ใบ-กางเกงเอวยางยืดสอดเชือกผูก No.L	14	ชุด	535	7,490.00
19	ชุดเสื้อคอกลมผ่าบ่าซ้าย กระเป๋าล่าง 2 ใบ- กางเกงเอวยางยืดสอดเชือกผูก No.XL	12	ชุด	535	6,420.00
20	ชุดเสื้อคอกลมผ่าบ่าซ้าย กระเป๋าล่าง 2 ใบ-กางเกงเอวยางยืดสอดเชือกผูก No.XXL	2	ชุด	535	1,070.00
21	ชุดกระโปรง (แขน) คอกลมซิบหน้าติด กระเป๋ 2 ใบ No.L	2	ชุด	535	1,070.00
ชุดปฏิบัติงานเจ้าหน้าที่ NICU สีโธโรส					
22	ชุดเสื้อคอกลมผ่าบ่าซ้าย กระเป๋าล่าง 2 ใบ-กางเกงเอวยางยืดสอดเชือกผูก No.S	8	ชุด	535	4,280.00
23	ชุดเสื้อคอกลมผ่าบ่าซ้าย กระเป๋าล่าง 2 ใบ-กางเกงเอวยางยืดสอดเชือกผูก No.M	10	ชุด	535	5,350.00
24	ชุดเสื้อคอกลมผ่าบ่าซ้าย กระเป๋าล่าง 2 ใบ-กางเกงเอวยางยืดสอดเชือกผูก No.L	10	ชุด	535	5,350.00
25	ชุดเสื้อคอกลมผ่าบ่าซ้าย กระเป๋าล่าง 2 ใบ-กางเกงเอวยางยืดสอดเชือกผูก No.XL	10	ชุด	535	5,350.00
ชุดปฏิบัติงานเจ้าหน้าที่จ่ายกลาง สีเขียวอ่อน					
26	ชุดเสื้อคอกลมผ่าบ่าซ้าย กระเป๋าล่าง 2 ใบ-กางเกงเอวยางยืดสอดเชือกผูก No.M	2	ชุด	535	1,070.00
27	ชุดเสื้อคอกลมผ่าบ่าซ้าย กระเป๋าล่าง 2 ใบ-กางเกงเอวยางยืดสอดเชือกผูก No.L	2	ชุด	535	1,070.00
28	ชุดเสื้อคอกลมผ่าบ่าซ้าย กระเป๋าล่าง 2 ใบ-กางเกงเอวยางยืดสอดเชือกผูก No.XL	12	ชุด	535	6,420.00
29	ชุดเสื้อคอกลมผ่าบ่าซ้าย กระเป๋าล่าง 2 ใบ-กางเกงเอวยางยืดสอดเชือกผูก No.XXL	2	ชุด	535	1,070.00
30	ชุดกระโปรง (แขน) คอกลมซิบหน้าติดกระเป๋ 2 ใบ No.M	2	ชุด	535	1,070.00
31	ชุดกระโปรง (แขน) คอกลมซิบหน้าติดกระเป๋ 2 ใบ No.L	2	ชุด	535	1,070.00
32	ชุดกระโปรง (แขน) คอกลมซิบหน้าติดกระเป๋ 2 ใบ No.XL	8	ชุด	535	4,280.00
33	เสื้อกาวน์ ทันตกรรมสีม่วง หน้าอก 2 ชั้น	10	ชุด	415	4,150.00
34	เสื้อกาวน์ทำคลอด สีชมพู หน้าอก 2 ชั้น	40	ชุด	415	16,600.00

ลงชื่อ.....*ดร. เฉลิมศักดิ์*.....กรรมการ

ลงชื่อ.....*อนันต์*.....กรรมการ

ลงชื่อ.....*สมิทธิ์*.....กรรมการ

คุณลักษณะผ้าโรงพยาบาลอ่างทอง ปี 2561

2. ชุดผู้ป่วย

ลำดับ	รายการ	จำนวน	หน่วย	ราคา /หน่วย	ราคากลาง
	1. ชุดผู้ป่วยสามัญ				
1	กางเกงสีม่วง เอวหูดสอดเชือก ไม่มีตะเข็บข้าง เบอร์ M	150	ตัว	140	21,000.00
2	กางเกงสีม่วง เอวหูดสอดเชือก ไม่มีตะเข็บข้าง เบอร์ L	100	ตัว	140	14,000.00
3	ผ้าถุงผู้ป่วยสีม่วง ขนาด 78 นิ้ว ยาว 40 นิ้ว เย็บตะเข็บคู่	300	ผืน	112	33,600.00
4	เสื้อผู้ป่วยสีม่วง ตัดแบบกิโมโน เบอร์ M	200	ตัว	140	28,000.00
5	เสื้อผู้ป่วยสีม่วง ตัดแบบกิโมโน เบอร์ L	150	ตัว	140	21,000.00
	2. ชุดผู้ป่วยพิเศษ				
6	กางเกงสีเขียวโศก เบอร์ M	80	ตัว	140	11,200.00
7	กางเกงสีเขียวโศก เบอร์ L	80	ตัว	140	11,200.00
8	ผ้าถุงผู้ป่วยสีเขียวโศก	150	ตัว	112	16,800.00
9	เสื้อผู้ป่วยสีเขียวโศกตัดแบบกิโมโน เบอร์ M	200	ตัว	140	28,000.00
10	เสื้อผู้ป่วยสีเขียวโศกตัดแบบกิโมโน เบอร์ L	100	ตัว	140	14,000.00
	3. ชุดผู้ป่วยเด็ก				
11	เสื้อทารกสีขาว ผูกบ่า -ผูกข้าง	80	ตัว	42	3,360.00

ลงชื่อ.....*ภรณ์ เจริญผาดี*.....กรรมการ
 ลงชื่อ.....*สมชาย*.....กรรมการ
 ลงชื่อ.....*สมใจ*.....กรรมการ

คุณลักษณะผ้าโรงพยาบาลอ่างทอง ปี 2561

3. ผ้าอื่นๆ

ลำดับ	รายการ	จำนวน	หน่วย	ราคา /หน่วย	ราคากลาง
1	ผ้าขาวเตี๋ยงสีม่วง ขนาด 40 x 72 นิ้ว	200	ผืน	104	20,800.00
2	ผ้าขาวเตี๋ยงสีเขียวโศก ขนาด 40 x 72 นิ้ว	150	ผืน	104	15,600.00
3	ผ้าปูที่นอนสีม่วง ขนาด 58 X 110 นิ้ว	150	ผืน	198	29,700.00
4	ผ้าปูที่นอนสีเขียวโศก ขนาด 58 X 110 นิ้ว	100	ผืน	198	19,800.00
5	ปลอกหมอนสีม่วง ขนาด 20 x 28 นิ้ว ล้นหมอน 6นิ้ว	150	ผืน	48	7,200.00
6	ปลอกหมอนสีเขียวโศก ขนาด 20 x 28 นิ้ว ล้นหมอน 6นิ้ว	100	ใบ	48	4,800.00
7	ผ้าห่มผู้ป่วยสามัญ	100	ผืน	135	13,500.00
8	ผ้าห่มขนหนู สีขาว 32 ปอนด์	120	ผืน	418	50,160.00
9	ผ้ายางหนังเทียมสีม่วง ขนาด 54 นิ้ว ยาว 40 หลา หนา 0.7 มม.	5	ม้วน	3,500	17,500.00
10	ผ้ายางหนังเทียมสีเขียว ขนาด 54 นิ้ว ยาว 40 หลา หนา 0.7 มม.	5	ม้วน	3,500	17,500.00
11	ผ้าสาหลู 2 ชั้น สีขาว ขนาด 40 X 40 นิ้ว สำหรับห่อเด็ก (LR)	100	ผืน	45	4,500.00
12	ผ้าขนหนูใช้เส้นด้ายคู่ ขนาด 12 X 12 นิ้ว (LR)	8	โหล	320	2,560.00

ลงชื่อ.....*วราณี เณวิมภักดิ์*.....ประธาน

ลงชื่อ.....*วราณี*.....กรรมการ

ลงชื่อ.....*[Signature]*.....กรรมการ

คุณลักษณะผ้าโรงพยาบาลอ่างทอง ปี 2561

4. ผ้าห้องผ่าตัด

รายการที่	รายการผ้า	จำนวน	ราคา/หน่วย	ราคากลาง
1	ผ้า Lap Sheet สีเขียวเข้ม 2 ชั้น ขนาด 78 x 120 นิ้ว เจาะ 6 x 12 นิ้ว ห่าง Top 40 นิ้ว	100	690	69,000
2	ผ้าสีเหลี่ยมสีเขียวเข้ม 2 ชั้น ขนาด 60 x 80 นิ้ว	500	420	210,000
3	ผ้าสีเหลี่ยมสีเขียวเข้ม 2 ชั้น ขนาด 45 x 45 นิ้ว	700	157	109,900
4	ผ้าสีเหลี่ยมสีเขียวเข้ม 2 ชั้น ขนาด 25 x 25 นิ้ว	500	96	48,000
5	ผ้าสีเหลี่ยมสีเขียวเข้ม 2 ชั้น ขนาด 20 x 20 นิ้ว	500	69	34,500
6	ผ้าสีเหลี่ยมสีเขียวเข้ม 2 ชั้น ขนาด 40 x 40 นิ้ว เจาะกลาง ขนาด 3 x 5 นิ้ว	100	135	13,500
7	ผ้าสีเหลี่ยมสีเขียวเข้ม 1 ชั้น ขนาด 40 x 40 นิ้ว (ซับใน Set scrub)	500	65	32,500
8	เสื้อกาวน์ผ่าตัดแขนยาวรัดข้อมือ สีเขียวเข้ม	100	305	30,500
9	ปลอกเมโยสีเขียวเข้ม 2 ชั้น ขนาด 25 x 50 นิ้ว	50	121	6,050
10	ผ้าปิดปากสีเขียวเข้ม	100	25	2,500
11	หมวกแพทย์ผ่าตัด สีเขียวเข้มแบบเชือกผูก 1 คู่	100	34	3,400
12	ผ้าสาธู 2 ชั้นสีขาว สำหรับห่อตัวเด็ก (OR) ขนาด 40 x 40 นิ้ว	50	54	2,700
13	ผ้าปูเตียงผ่าตัดสีเขียวเข้ม 1 ชั้น ขนาด 48 x 70 นิ้ว	200	129	25,800
14	ผ้าปูเบาะเปลี่นผู้ป่วยสีเขียวเข้ม 1 ชั้น ขนาด 28 x 78 นิ้ว	150	190	28,500
15	ผ้าปูเบาะเปลี่นผู้ป่วยสีเขียวเข้ม 1 ชั้น ขนาด 22 x 72 นิ้ว	150	115	17,250
16	ปลอกหมอนสีเขียวเข้ม ขนาด 20 x 28 นิ้ว ล้นหมอน 6 นิ้ว	100	135	13,500
17	เสื้อคลุมกิโมโนสีเขียวเข้ม เบอร์ M	30	315	9,450
18	เสื้อคลุมกิโมโนสีเขียวเข้ม เบอร์ L	5	315	1,575
19	เสื้อคลุมกิโมโนสีเขียวเข้ม เบอร์ XL	50	315	15,750
20	เสื้อผู้ป่วยสีเขียวเข้มแบบกิโมโน เบอร์ M	30	200	6,000
21	เสื้อผู้ป่วยสีเขียวเข้มแบบกิโมโน เบอร์ L	30	200	6,000
22	เสื้อผู้ป่วยสีเขียวเข้มแบบกิโมโน เบอร์ XL	30	200	6,000

ลงชื่อ.....กรรมการ

ลงชื่อ.....กรรมการ

ลงชื่อ.....กรรมการ

รายการที่	รายการผ้า	จำนวน	ราคา/หน่วย	ราคากลาง
23	ผ้าถุงผู้ป่วยสีเขียวเข้ม	25	235	5,875
24	ชุดปฏิบัติงานเจ้าหน้าที่หญิง กระโปรง สีเขียวเข้ม เบอร์ M	25	535	13,375
25	ชุดปฏิบัติงานเจ้าหน้าที่หญิง กระโปรง สีเขียวเข้ม เบอร์ L	20	535	10,700
26	ชุดปฏิบัติงานเจ้าหน้าที่หญิง กระโปรง สีเขียวเข้ม เบอร์ XL	5	535	2,675
27	ชุดปฏิบัติงานเจ้าหน้าที่ชาย เสื้อ + กางเกง สีเขียวเข้ม เบอร์ M	30	535	16,050
28	ชุดปฏิบัติงานเจ้าหน้าที่ชาย เสื้อ + กางเกง สีเขียวเข้ม เบอร์ L	40	535	21,400
29	ชุดปฏิบัติงานเจ้าหน้าที่ชาย เสื้อ + กางเกง สีเขียวเข้ม เบอร์ X	30	535	16,050
30	ชุดปฏิบัติงานเจ้าหน้าที่ชาย เสื้อ + กางเกง สีเขียวเข้ม เบอร์ XXL	10	535	5,350
31	ชุดปฏิบัติงานเจ้าหน้าที่ชาย เสื้อ + กางเกง สีเทา (คนงาน) เบอร์ M	6	535	3,210
32	ชุดปฏิบัติงานเจ้าหน้าที่ชาย เสื้อ + กางเกง สีเทา (คนงาน) เบอร์ L	20	535	10,700
33	ชุดปฏิบัติงานเจ้าหน้าที่ชาย เสื้อ + กางเกง สีเทา (คนงาน) เบอร์ XL	5	535	2,675

ลงชื่อ.....*สมชาย (เขียนแล้ว)*.....กรรมการ

ลงชื่อ.....*สมชาย*.....กรรมการ

ลงชื่อ.....*สมชาย*.....กรรมการ

คุณลักษณะผ้า โรงพยาบาลอ่างทอง

ชุดปฏิบัติงานเจ้าหน้าที่

เจ้าหน้าที่ห้องคลอด, ศูนย์เครื่องช่วยหายใจ, ที่ไอทีเอ็ม, ICUS, ICUM, NICU, จ่ายกลาง รายการที่ 1-7, 9-20, 22-29

- ชุดเสื้อ-กางเกง เสื้อคอกลมผ่าข้าง ติดกระดุม 2 เม็ด กระเป๋าด้าน 1 ใบ กระเป๋าข้าง 2 ใบ กางเกงแบบเอวยางสอดเชือก

เสื้อขนาดเย็บผ้าสำเร็จมีขนาดไม่ต่ำกว่า

รายละเอียด	S	M	L	XL	XXL	หน่วย
ไหล่	15	16	18	19	20	นิ้ว
รอบอก	40	43	45	48	50	นิ้ว
เสื้อยาว	24	26	26	27	27	นิ้ว
แขนยาว	8	9	10	11	11	นิ้ว



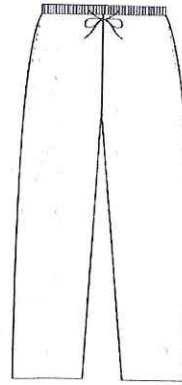
หน้า



หลัง

กางเกงขนาดเย็บผ้าสำเร็จมีขนาดไม่ต่ำกว่า

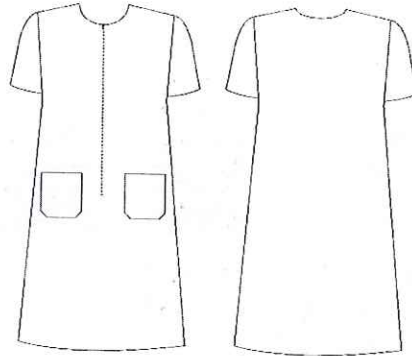
รายละเอียด	S	M	L	XL	XXL	หน่วย
รอบสะโพก	40	42	44	46	50	นิ้ว
กางเกงยาว	37	38	39	40	40	นิ้ว



- ชุดกระโปรง (แขนง) รายการที่ 8, 21, 30-32

ชุดกระโปรงขนาดเย็บผ้าสำเร็จมีขนาดไม่ต่ำกว่า

รายละเอียด	M	L	XL	XXL	หน่วย
ไหล่	16	18	19	20	นิ้ว
รอบอก	43	45	48	50	นิ้ว
เสื้อยาว	40	42	44	44	นิ้ว



คุณลักษณะและโครงสร้างผ้า

- ผ้า TR อัตราส่วนผสม Polyester 65%(±3) Rayon 35%(±3) จำนวนเส้นด้ายไม่น้อยกว่า 120 เส้น ต่อ 1 ตารางนิ้ว (จำนวนเส้นด้ายยืนต้องไม่น้อยกว่า 70 เส้น ,จำนวนเส้นด้ายพุ่งต้องไม่น้อยกว่า 50 เส้น) ด้ายทอเบอร์ 34/2x34/2 (±3)

- สีเข้มที่เย็บต้องเย็บได้ไม่น้อยกว่า 9 ฟิลิเมตรต่อความยาว 1 นิ้ว

ลงชื่อ.....*กฤษณ์ เสงี่ยมพงศ์*.....กรรมการ

ลงชื่อ.....*กมล*.....กรรมการ

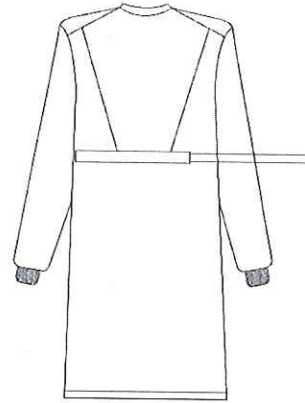
ลงชื่อ.....*ธิดา*.....กรรมการ

3. เสื้อกาวน์ ทันดกรรรมสีม่วง หน้าอก 2 ชั้น (ชุดเจ้าหน้าที่รายการที่ 33)

ขนาดเย็บสำเร็จมีขนาดไม่ต่ำกว่า

รายละเอียด	ขนาด	หน่วย
ไหล่	23	นิ้ว
รอบอก	58	นิ้ว
เสื้อมยาว	50	นิ้ว
แขนยาว	24	นิ้ว
รอบวงแขน	22	นิ้ว
รอบปลายแขน	13	นิ้ว
ยางรัดข้อมือ	4	นิ้ว

* เย็บ Taking ตำแหน่งที่เป็นเชือกผูกให้คงทน
ตัดเย็บตะเข็บคู่

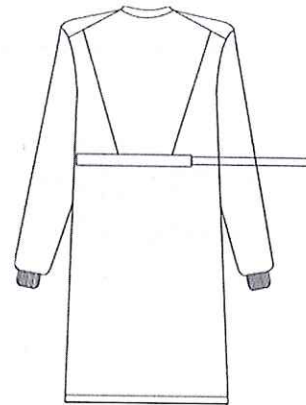


4. เสื้อกาวน์ ทำตลอดสีชมพู หน้าอก 2 ชั้น (ชุดเจ้าหน้าที่รายการที่ 34)

ขนาดเย็บสำเร็จมีขนาดไม่ต่ำกว่า

รายละเอียด	ขนาด	หน่วย
ไหล่	23	นิ้ว
รอบอก	58	นิ้ว
เสื้อมยาว	50	นิ้ว
แขนยาว	24	นิ้ว
รอบวงแขน	22	นิ้ว
รอบปลายแขน	13	นิ้ว
ยางรัดข้อมือ	4	นิ้ว

* เย็บ Taking ตำแหน่งที่เป็นเชือกผูกให้คงทน
ตัดเย็บตะเข็บคู่



คุณลักษณะและโครงสร้างผ้า

1. เป็นผ้าฝ้ายชั้นฟาไลท์สีตามกำหนด (ผ้าฝ้าย 100%) เส้นด้ายไม่น้อยกว่า 210 เส้นต่อ 1 ตารางนิ้ว ด้ายทอเบอร์ 40 x 40 (±3) (เส้นด้ายยืนต้องไม่น้อยกว่า 140 เส้น + เส้นด้ายพุ่งต้องไม่น้อยกว่า 70 เส้น)

2. พิมพ์ลาย รพ.อ่างทอง พ.ศ.ปัจจุบันด้วยหมึกสีเข้มกว่าสีผ้า ไม่ลอกหลุดเมื่อซักล้าง

3. สีเข้มที่เย็บต้องเย็บได้ไม่น้อยกว่า 9 สีเข้มต่อความยาว 1 นิ้ว

ลงชื่อ.....กรรมการ

ลงชื่อ.....กรรมการ

ลงชื่อ.....กรรมการ

ชุดผู้ป่วย

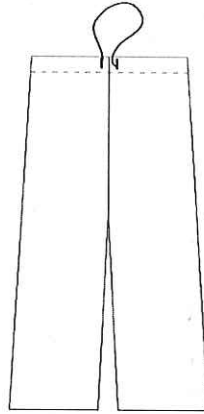
1. ชุดผู้ป่วยสามัญ รายการที่ 1-2

1.1 กางเกงผู้ป่วยสีม่วง

กางเกงขนาดเย็บสำเร็จมีขนาดไม่ต่ำกว่า

รายละเอียด	M	L	หน่วย
รอบเอว	48	55	นิ้ว
กางเกงยาว	38	40	นิ้ว
รอบปลายขา	20	22	นิ้ว
เอว-เป้า	18	18	นิ้ว

* เป้าเย็บตะเข็บคู่

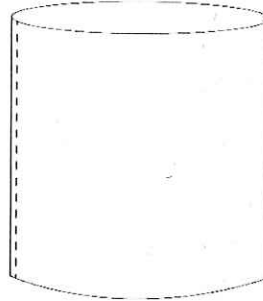


1.2 ผ้าห่มผู้ป่วยม่วง รายการที่ 3

ขนาดเย็บสำเร็จมีขนาดไม่ต่ำกว่า

รายละเอียด	ขนาด	หน่วย
รอบวง	78	นิ้ว
ยาว	40	นิ้ว

* เย็บตะเข็บคู่



1.3 เสื้อผู้ป่วยม่วงแบบกิโมโน รายการที่ 4-5

ขนาดเย็บสำเร็จมีขนาดไม่ต่ำกว่า

รายละเอียด	M	L	หน่วย
ไหล่	22	25	นิ้ว
รอบอก	48	50	นิ้ว
เสื้อยาว	26	28	นิ้ว
แขนยาว	8	10	นิ้ว
รอบปลายแขน	18	20	นิ้ว

* กระเป๋าสี 1 ใบ สำหรับ size L

ขลิบปากกระเป๋าด้วยสีน้ำเงิน



คุณลักษณะและโครงสร้างผ้า

1. ผ้า TC อัตราส่วนผสม Polyester 65%(±3) Cotton 35%(±3) สีม่วง จำนวนเส้นด้ายไม่น้อยกว่า 210 เส้น ต่อ 1 ตารางนิ้ว(จำนวนเส้นด้ายขึ้นต้องไม่น้อยกว่า 140 เส้น ,จำนวนเส้นด้ายพุ่งต้องไม่น้อยกว่า 70 เส้น) ด้ายทอเบอร์ 45x45 (±3)
2. พิมพ์ลาย รพ.อ่างทอง พ.ศ.ปัจจุบันด้วยหมึกสีดำ ไม่ลอกหลุดเมื่อซักล้าง
3. ฝีมือนำเย็บต้องเย็บได้ไม่น้อยกว่า 9 ฝีมือนำต่อความยาว 1 นิ้ว

ลงชื่อ.....กรรมการ

ลงชื่อ.....กรรมการ

ลงชื่อ.....กรรมการ

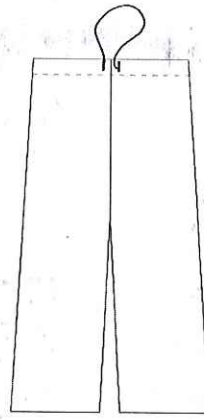
2. ชุดผู้ป่วยพิเศษ

2.1 กางเกงผู้ป่วยสี่เหลี่ยม โศก รายการที่ 6-7

กางเกงขนาดเย็บสำเร็จมีขนาดไม่ต่ำกว่า

รายละเอียด	M	L	หน่วย
รอบเอว	48	55	นิ้ว
กางเกงยาว	38	40	นิ้ว
รอบปลายขา	20	22	นิ้ว
เอว-เป้า	18	18	นิ้ว

* เป้าเย็บตะเข็บคู่

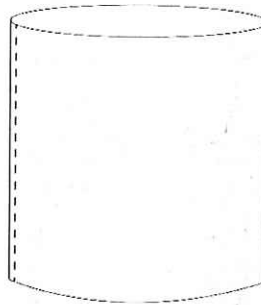


2.2 เสื้อผู้ป่วยสี่เหลี่ยม โศก รายการที่ 8

ขนาดเย็บสำเร็จมีขนาดไม่ต่ำกว่า

รายละเอียด	ขนาด	หน่วย
รอบวง	78	นิ้ว
ยาว	40	นิ้ว

* เย็บตะเข็บคู่



2.3 เสื้อผู้ป่วยสี่เหลี่ยม โศกแบบกิโมโน รายการที่ 9-10

ขนาดเย็บสำเร็จมีขนาดไม่ต่ำกว่า

รายละเอียด	M	L	หน่วย
ไหล่	22	25	นิ้ว
รอบอก	48	50	นิ้ว
เสื้อยาว	26	28	นิ้ว
แขนยาว	8	10	นิ้ว
รอบปลายแขน	18	20	นิ้ว

* กระเป๋ 1 ใบ สำหรับ size L ขลิบปากกระเป๋ด้วยตีนน้ำเงิน



คุณลักษณะและโครงสร้างผ้า

1. ผ้า TC อัตราส่วนผสม Polyester 65%(±3) Cotton 35%(±3) สีเขียวโศก จำนวนเส้นด้ายไม่น้อยกว่า 210 เส้น ต่อ 1 ตารางนิ้ว(จำนวนเส้นด้ายยืนต้องไม่น้อยกว่า 140 เส้น,จำนวนเส้นด้ายพุ่งต้องไม่น้อยกว่า 70 เส้น) ด้ายทอเบอร์45x45 (±3)

2. พิมพ์ลาย รพ.อ่างทอง พ.ศ.ปัจจุบันด้วยหมึกสีเขียวเข้ม ไม่ลอกหลุดเมื่อซักล้าง

3. ฝีมือนั่งที่เย็บต้องเย็บได้ไม่น้อยกว่า 9 ฝีมือนั่งต่อความยาว 1 นิ้ว

ลงชื่อ.....*นาย เฉลิมศักดิ์*.....กรรมการ

ลงชื่อ.....*Orak*.....กรรมการ

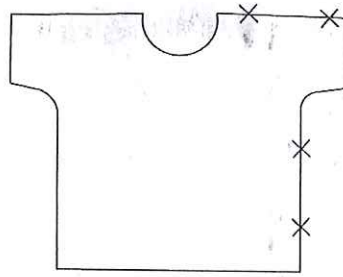
ลงชื่อ.....*Smx*.....กรรมการ

3. ชุดผู้ป่วยเด็ก

3.1 เสื้อทารกสีขาว ผูกบ่า 2 คู่, ผูกข้าง 2 คู่ รายการที่ 11

ขนาดเย็บสำเร็จมีขนาดไม่ต่ำกว่า

รายละเอียด	ขนาด	หน่วย
กว้าง	10	นิ้ว
เสืวยาว	12	นิ้ว



คุณลักษณะและโครงสร้างผ้า

1. เป็นผ้าซาตูลีขาว (ผ้าฝ้าย 100%) เส้นด้ายไม่น้อยกว่า 105 เส้นต่อ 1 ตารางนิ้ว ด้ายทอเบอร์ 40 x 40 (± 3)
2. ฝีมั้ที่เย็บต้องเย็บได้ไม่น้อยกว่า 9 ฝีมั้ต่อความยาว 1 นิ้ว

ลงชื่อ.....*กชช (เฉลิมเขต)*.....กรรมการ

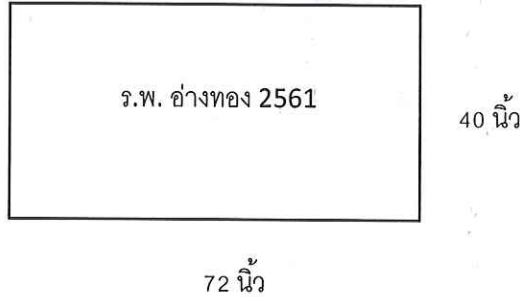
ลงชื่อ.....*อน น*.....กรรมการ

ลงชื่อ.....*[Signature]*.....กรรมการ

ผ้าอื่นๆ

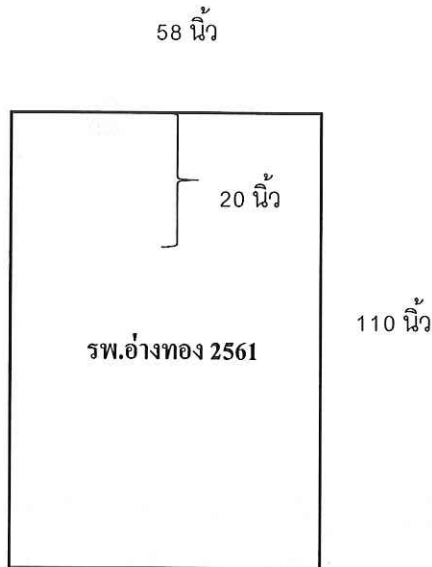
1. ผ้าขวงเตียงผู้ป่วยสี่ม้วน ขนาด 40 x 72 นิ้ว (รายการที่ 1-2)

ขนาดเย็บผ้าสำเร็จมีขนาด ไม่ต่ำกว่า



2. ผ้าปูเตียงผู้ป่วยสี่ม้วน ขนาด 58 x 110 นิ้ว (รายการที่ 3-4)

ขนาดเย็บผ้าสำเร็จมีขนาด ไม่ต่ำกว่า



คุณลักษณะและโครงสร้างผ้า รายการที่

1. เป็นผ้าคืบข้อมสี่ขาว (ผ้าฝ้าย 100%) เส้นด้ายไม่น้อยกว่า 140 เส้นต่อ 1 ตารางนิ้ว ด้ายทอเบอร์ 20 x 20 (± 3) (เส้นด้ายยืนต้องไม่น้อยกว่า 80 เส้น + เส้นด้ายพุ่งต้องไม่น้อยกว่า 60 เส้น)

2. พิมพ์ รพ.อ่างทอง พ.ศ. ปัจจุบันขนาดใหญ่ 1 ตำแหน่ง ความสูงตัวอักษร 3.5 นิ้วกึ่งกลางแนวขวาง ห่างจากขอบด้านบน 20 นิ้ว ด้วยหมึกสีเขียว ไม่ลอกหลุดเมื่อซักล้าง

3. ฝีมือนที่เย็บต้องเย็บได้ไม่น้อยกว่า 9 ฝีเย็บต่อความยาว 1 นิ้ว

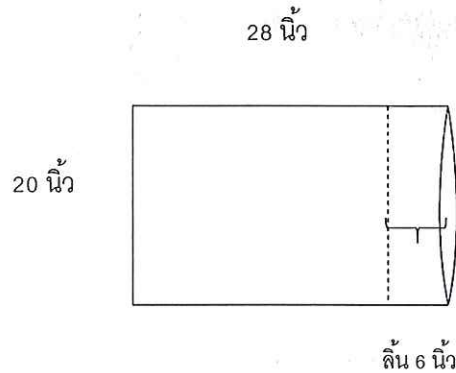
ลงชื่อ.....*พรชัย เกลิมเกิด*.....กรรมการ

ลงชื่อ.....*อนงค์*.....กรรมการ

ลงชื่อ.....*[Signature]*.....กรรมการ

3 ปลอกหมอนสี่มุม ขนาด 20 x 28 นิ้ว ลีนหมอน 6 นิ้ว (รายการที่ 5-6)

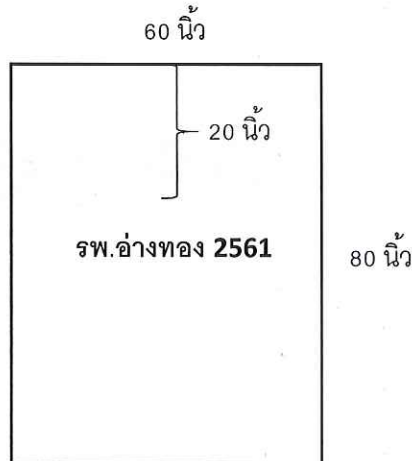
ขนาดเย็บสำเร็จมีขนาดไม่ต่ำกว่า



คุณลักษณะและโครงสร้างผ้า

1. เป็นผ้าดิบย้อมสีขาว (ผ้าฝ้าย 100%) เส้นด้ายไม่น้อยกว่า 140 เส้นต่อ 1 ตารางนิ้ว ด้ายทอเบอร์ 20 x 20 (± 3) (เส้นด้ายยืนต้องไม่น้อยกว่า 80 เส้น + เส้นด้ายพุ่งต้องไม่น้อยกว่า 60 เส้น)
2. พิมพ์ รพ.อ่างทอง พ.ศ. ปัจจุบันขนาดใหญ่ 1 ตำแหน่ง ความสูงตัวอักษร 2 นิ้วกึ่งกลางแนวยาว ด้วยหมึกสีเขียว ไม่ลอกหลุดเมื่อซักล้าง
3. ฝีเข็มที่เย็บต้องเย็บได้ไม่น้อยกว่า 9 ฝีเข็มต่อความยาว 1 นิ้ว
4. ผ้าห่มผู้ป่วยสามัญ โยสังเคราะห์สีฟ้า ขนาด 60 x 80 นิ้ว น้ำหนักไม่น้อยกว่า 600 กรัมต่อผืน (รายการที่ 7)

ขนาดเย็บสำเร็จมีขนาดไม่ต่ำกว่า



คุณลักษณะและโครงสร้างผ้า

1. เป็นผ้าห่มโยสังเคราะห์สีฟ้า น้ำหนักไม่น้อยกว่า 600 กรัมต่อผืน
2. พิมพ์ รพ.อ่างทอง 2561 ขนาดใหญ่ 1 ตำแหน่ง ความสูงตัวอักษร 4 นิ้วกึ่งกลางแนวขวาง ห่างจากขอบด้านบน 20 นิ้ว ด้วยหมึกสีน้ำเงิน ไม่ลอกหลุดเมื่อซักล้าง
3. ฝีเข็มที่เย็บต้องเย็บได้ไม่น้อยกว่า 9 ฝีเข็มต่อความยาว 1 นิ้ว

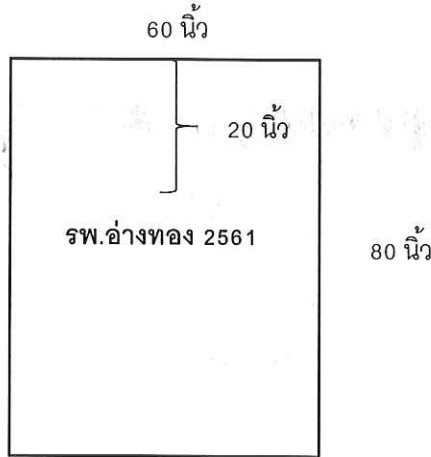
ลงชื่อ.....*วราภรณ์ แฉล้มภักดี*.....กรรมการ

ลงชื่อ.....*อรุณี*.....กรรมการ

ลงชื่อ.....*สมิ*.....กรรมการ

5. ผ้าห่มผู้ป่วยขนหนูสีขาว ขนาด 60 x 80 นิ้ว น้ำหนัก 32 ปอนด์ต่อโหล (รายการที่ 8)

ขนาดเย็บผ้าสำเร็จมีขนาดไม่ต่ำกว่า



คุณลักษณะและโครงสร้างผ้า

1. เป็นผ้าขนหนูสีขาว ทอด้วยคู่ น้ำหนักไม่น้อยกว่า 32 ปอนด์ต่อโหล
2. พิมพ์ รพ. อ่างทอง 2561 ขนาดใหญ่ 1 ตำแหน่ง ความสูงตัวอักษร 4 นิ้ว กึ่งกลางแนวขวาง ห่างจากขอบด้านบน 20 นิ้ว ด้วยหมึกสีเขียว ไม่ลอกหลุดเมื่อซักล้าง
3. ฝั้เข็มที่เย็บต้องเย็บได้ไม่น้อยกว่า 9 ฝั้เข็มต่อความยาว 1 นิ้ว

6. ผ้า양หนังเทียม (รายการที่ 9-10)

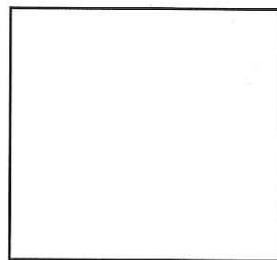
คุณลักษณะและโครงสร้างผ้า

1. เป็นผ้า양หนังเทียมอย่างดี อีกด้านเป็นตาข่าย หน้ากว้าง 54 นิ้ว หนา 0.7 มม. ความยาวม้วนละ 40 หลา

7. ผ้าอ้อมสาธุสีขาว เย็บริมพับทบ 2 ชั้น ขนาด 40 x 40 นิ้ว (รายการที่ 11)

ขนาดเย็บผ้าสำเร็จมีขนาดไม่ต่ำกว่า

40 นิ้ว



40 นิ้ว

คุณลักษณะและโครงสร้างผ้า

1. เป็นผ้าสาธุสีขาว (ฝั้ฝัาย 100%) เส้นด้ายไม่น้อยกว่า 105 เส้นต่อ 1 ตารางนิ้ว ด้ายทอเบอร์ 40 x 40 (±3)
2. ฝั้เข็มที่เย็บต้องเย็บได้ไม่น้อยกว่า 9 ฝั้เข็มต่อความยาว 1 นิ้ว

8. ผ้าขนหนูเช็ดตัวสีขาว ขนาด 12 x 12 นิ้ว (รายการที่ 12)

คุณลักษณะและโครงสร้างผ้า

1. เป็นผ้าขนหนูสีขาว ทอด้วยคู่ น้ำหนักไม่น้อยกว่า 1 ปอนด์ต่อโหล
2. ฝั้เข็มที่เย็บต้องเย็บได้ไม่น้อยกว่า 9 ฝั้เข็มต่อความยาว 1 นิ้ว

ลงชื่อ.....*ดร. เบลมวิท*.....กรรมการ

ลงชื่อ.....*Omrat*.....กรรมการ

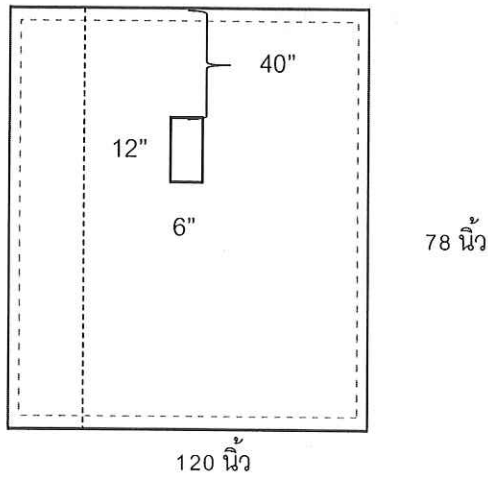
ลงชื่อ.....*[Signature]*.....กรรมการ

ผ้าห้องผ่าตัด

1. ผ้า Lap Sheet สีเขียวเข้ม 2 ชั้น ขนาด 78 x 120 นิ้ว เจาะ 6 x 12 นิ้ว ห่าง Top 40 นิ้ว

ขนาดเย็บผ้าสำเร็จมีขนาดไม่ต่ำกว่า

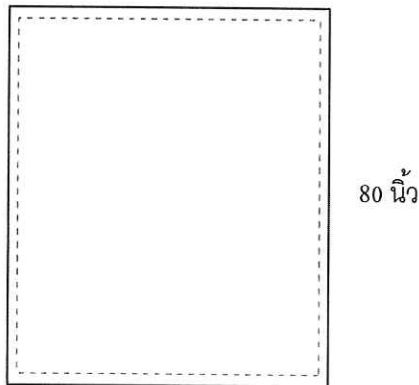
* ต่อผ้าได้ 1 รอย



2. ผ้าสีเขียวเข้ม 2 ชั้น ขนาด 60 x 80 นิ้ว

ขนาดเย็บผ้าสำเร็จมีขนาดไม่ต่ำกว่า

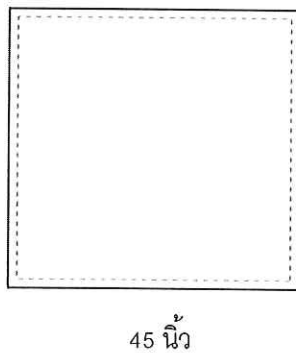
60 นิ้ว



3. ผ้าสีเขียวเข้ม 2 ชั้น ขนาด 45 x 45 นิ้ว

ขนาดเย็บผ้าสำเร็จมีขนาดไม่ต่ำกว่า

45 นิ้ว



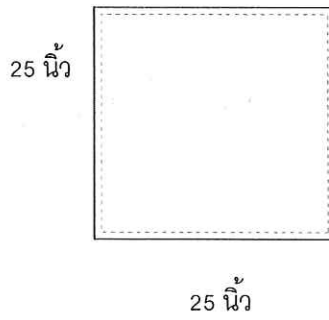
ลงชื่อ.....*ภก.เสกสรรค์*.....กรรมการ

ลงชื่อ.....*อนา*.....กรรมการ

ลงชื่อ.....*สม*.....กรรมการ

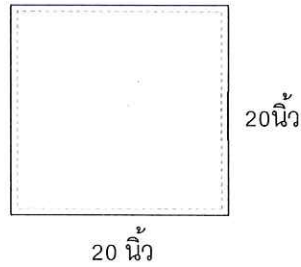
4. ผ้าสี่เหลี่ยมผืนผ้าเย็บซั้ม 2 ชั้น ขนาด 25 x 25 นิ้ว

ขนาดเย็บผ้าสำเร็จมีขนาดไม่ต่ำกว่า



5. ผ้าสี่เหลี่ยมผืนผ้าเย็บซั้ม 2 ชั้น ขนาด 20 x 20 นิ้ว

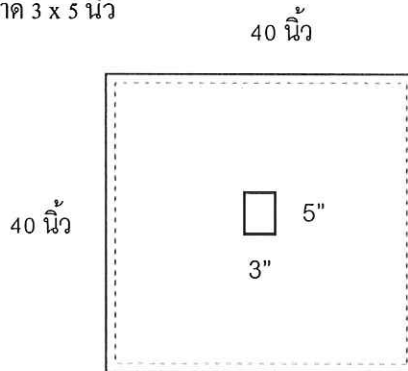
ขนาดเย็บผ้าสำเร็จมีขนาดไม่ต่ำกว่า



6. ผ้าสี่เหลี่ยมผืนผ้าเย็บซั้ม 2 ชั้น ขนาด 40 x 40 นิ้ว เจาะกลางขนาด 3 x 5 นิ้ว

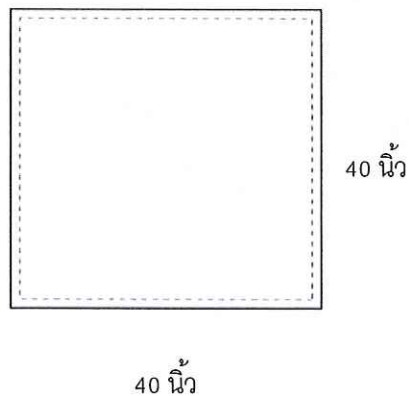
ขนาดเย็บผ้าสำเร็จมีขนาดไม่ต่ำกว่า

* เจาะกึ่งกลางขนาด 3 x 5 นิ้ว



7. ผ้าสี่เหลี่ยมผืนผ้าเย็บซั้ม 1 ชั้น ขนาด 40 x 40 นิ้ว (ซั้มใน Set scrub)

ขนาดเย็บผ้าสำเร็จมีขนาดไม่ต่ำกว่า



ลงชื่อ..... *เอกวิทย์ เภสัชกร*กรรมการ

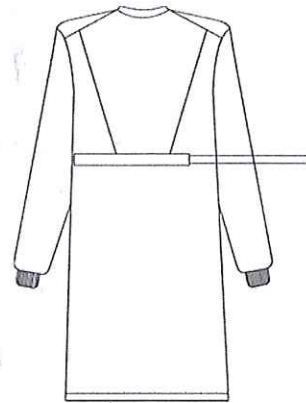
ลงชื่อ..... *Om atc*กรรมการ

ลงชื่อ..... *[Signature]*กรรมการ

8. เสื้อกาวน์ผ้าตัดแขนยาวรัดข้อมือ สีเขียวเข้ม

ขนาดเย็บสำเร็จมีขนาดไม่ต่ำกว่า

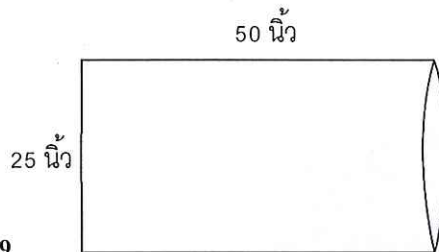
รายละเอียด	ขนาด	หน่วย
ไหล่	23	นิ้ว
รอบอก	58	นิ้ว
เสื้อยาว	50	นิ้ว
แขนยาว	24	นิ้ว
รอบวงแขน	22	นิ้ว
รอบปลายแขน	13	นิ้ว
ยางรัดข้อมือ	4	นิ้ว



* เย็บ Taking ตำแหน่งที่เป็นเชือกผูกให้คงทน

9. ปลอกเมโยสีเขียวเข้ม 2 ชั้น ขนาด 25 x 50 นิ้ว

ขนาดเย็บสำเร็จมีขนาดไม่ต่ำกว่า



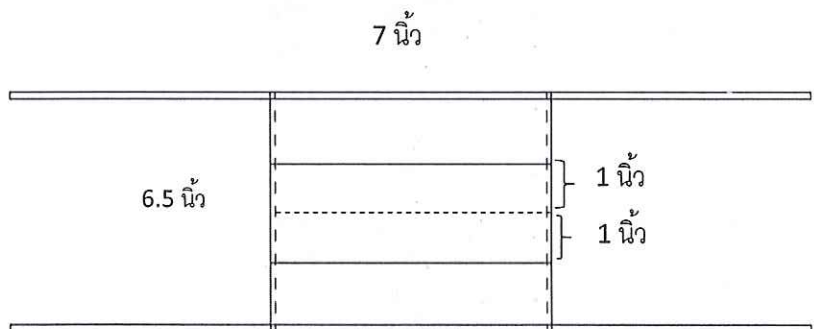
คุณลักษณะและโครงสร้างผ้า รายการที่ 1-9

1. เป็นผ้าคืบย้อมสีเขียวเข้ม (ผ้าฝ้าย 100%) เส้นด้ายไม่น้อยกว่า 140 เส้นต่อ 1 ตารางนิ้ว ด้ายทอเบอร์ 20 x 20 (±3) (เส้นด้ายยืน ต้องไม่น้อยกว่า 80 เส้น + เส้นด้ายพุ่งต้องไม่น้อยกว่า 60 เส้น)
2. พิมพ์ลายห้องผ่าตัด รพ.อ่างทอง พ.ศ.ปัจจุบันด้วยหมึกสีดำ ไม่ลอกหลุดเมื่อซักล้าง
3. ฝีมือนที่เย็บต้องเย็บได้ไม่น้อยกว่า 9 ฝีมือนต่อความยาว 1 นิ้ว

10. ผ้าปิดปากสีเขียวเข้ม

ขนาดเย็บสำเร็จมีขนาดไม่ต่ำกว่า

รายละเอียด	ขนาด
ขนาดผ้าก่อนจับจีบ	6.5 x 7 นิ้ว
จับจีบลึกข้างละ	1 นิ้ว
เชือกผูก 4 เส้น เส้นละ	15 นิ้ว

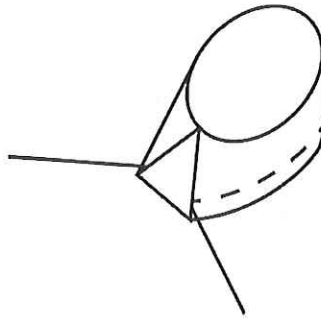


ลงชื่อ.....*อนันท์ (กรรมาการ)*.....กรรมาการ
 ลงชื่อ.....*อนันท์*.....กรรมาการ
 ลงชื่อ.....*อนันท์*.....กรรมาการ

11. หมวกแพทย์ผ่าตัด สีเขียวเข้มแบบเชือกผูก 1 คู่

ขนาดเย็บสำเร็จมีขนาดไม่ต่ำกว่า

รายละเอียด	ขนาด
เส้นรอบวง	28 นิ้ว
ขอบสูง	6 นิ้ว
วงรีด้านบน	6 x 8 นิ้ว



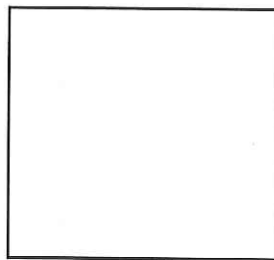
คุณลักษณะและโครงสร้างผ้า รายการที่ 10-11

1. ผ้า TR อัตราส่วนผสม Polyester 65%(±3) Rayon 35%(±3) สีเขียวเข้ม จำนวนเส้นด้ายไม่น้อยกว่า 120 เส้น ต่อ 1 ตารางนิ้ว (จำนวนเส้นด้ายยืนต้องไม่น้อยกว่า 70 เส้น ,จำนวนเส้นด้ายพุ่งต้องไม่น้อยกว่า 50 เส้น) ด้ายทอเบอร์ 34/2x34/2 (±3)
2. ฝีเข็มที่เย็บต้องเย็บได้ไม่น้อยกว่า 9 ฝีเข็มต่อความยาว 1 นิ้ว

12. ผ้าสาธู 2 ชั้นสีเขียว สำหรับห่อตัวเด็ก (OR) ขนาด 40 x 40 นิ้ว

40 นิ้ว

ขนาดเย็บสำเร็จมีขนาดไม่ต่ำกว่า



40 นิ้ว

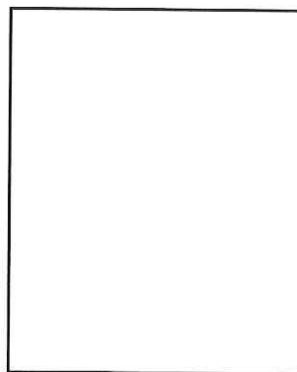
คุณลักษณะและโครงสร้างผ้า รายการที่ 12

1. เป็นผ้าสาธูสีเขียว (ผ้าฝ้าย 100%) เส้นด้ายไม่น้อยกว่า 105 เส้นต่อ 1 ตารางนิ้ว ด้ายทอเบอร์ 40 x 40 (±3)
2. ฝีเข็มที่เย็บต้องเย็บได้ไม่น้อยกว่า 9 ฝีเข็มต่อความยาว 1 นิ้ว

13. ผ้าปูเตียงผ่าตัดสีเขียวเข้ม 1 ชั้น ขนาด 48 x 70 นิ้ว

48 นิ้ว

ขนาดเย็บสำเร็จมีขนาดไม่ต่ำกว่า



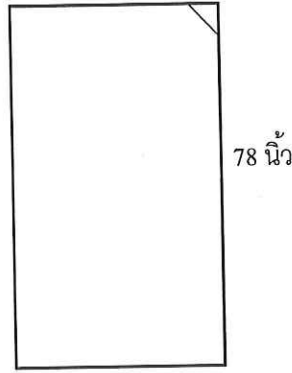
70 นิ้ว

ลงชื่อ.....*นาย เบลิมศักดิ์*.....กรรมการ
 ลงชื่อ.....*อนงค์*.....กรรมการ
 ลงชื่อ.....*สมิทธิ์*.....กรรมการ

14. ผ้าปูเบาะเปล่งเงินผู้ป่วยสีเขียวเข้ม 1 ชั้น ขนาด 28 x 78 นิ้ว เย็บรัดมุมด้วยยางยืด 4 ด้าน (เหมือนผ้าปูที่นอน)
28 นิ้ว

ขนาดเย็บผ้าสำเร็จมีขนาดไม่ต่ำกว่า

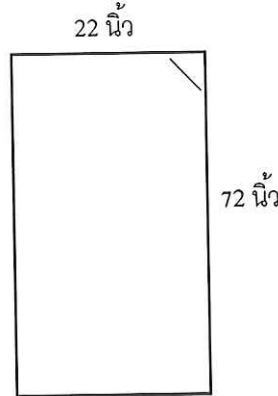
* เย็บมุมสามเหลี่ยมขนาดด้านละ 3 นิ้ว



15. ผ้าปูเบาะเปล่งเงินผู้ป่วยสีเขียวเข้ม 1 ชั้น ขนาด 22 x 72 นิ้ว เย็บรัดมุมด้วยยางยืด 4 ด้าน (เหมือนผ้าปูที่นอน)
22 นิ้ว

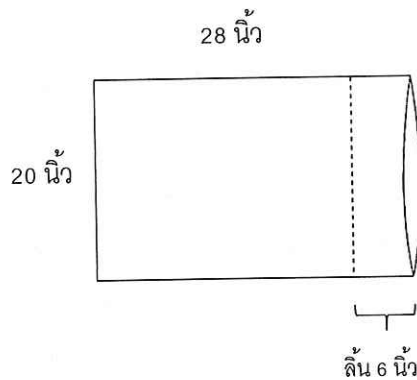
ขนาดเย็บผ้าสำเร็จมีขนาดไม่ต่ำกว่า

* เย็บมุมสามเหลี่ยมขนาดด้านละ 3 นิ้ว



16. ปลอกหมอนสีเขียวเข้ม ขนาด 20 x 28 นิ้ว ล้นหมอน 6 นิ้ว

ขนาดเย็บผ้าสำเร็จมีขนาดไม่ต่ำกว่า



คุณลักษณะและโครงสร้างผ้า รายการที่ 13-16

1. เป็นผ้าดิบข้อมสีเขียวเข้ม (ผ้าฝ้าย 100%) เส้นด้ายไม่น้อยกว่า 140 เส้นต่อ 1 ตารางนิ้ว ด้ายทอเบอร์ 20 x 20 (± 3) (เส้นด้ายยืนต้องไม่น้อยกว่า 80 เส้น + เส้นด้ายพุ่งต้องไม่น้อยกว่า 60 เส้น)
2. พิมพ์ลาย รพ.อ่างทอง พ.ศ.ปัจจุบันด้วยหมึกสีดำ ไม่ลอกหลุดเมื่อซักล้าง
3. ฝีเต็มที่เย็บต้องเย็บได้ไม่น้อยกว่า 9 ฝีเข็มต่อความยาว 1 นิ้ว

ลงชื่อ.....*นาย เสริมศักดิ์*.....กรรมการ

ลงชื่อ.....*สมชาย*.....กรรมการ

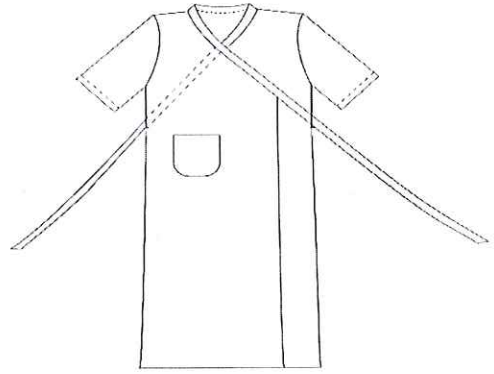
ลงชื่อ.....*สมใจ*.....กรรมการ

17. เสื้อคลุมกิโมโนสีเขียวเข้ม รายการที่ 17-19

ขนาดเย็บสำเร็จมีขนาดไม่ต่ำกว่า

รายละเอียด	M	L	XL	หน่วย
ไหล่	22	23	24	นิ้ว
รอบอก	54	56	58	นิ้ว
เสื้อยาว	46	48	50	นิ้ว
แขนยาว	8.5	9	9.5	นิ้ว

* มีกระเป๋ายาว 1 ใบ



20. เสื้อผู้ป่วยสีเขียวเข้มแบบกิโมโน รายการที่ 20-22

ขนาดเย็บสำเร็จมีขนาดไม่ต่ำกว่า

รายละเอียด	M	L	XL	หน่วย
ไหล่	22	25	26	นิ้ว
รอบอก	48	50	54	นิ้ว
เสื้อยาว	26	28	28	นิ้ว
แขนยาว	8	10	10	นิ้ว
รอบปลายแขน	18	20	21	นิ้ว

* กระเป๋ายาว 1 ใบ

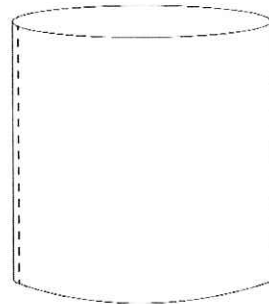


23. เสื้อผู้ป่วยสีเขียวเข้ม

ขนาดเย็บสำเร็จมีขนาดไม่ต่ำกว่า

รายละเอียด	ขนาด	หน่วย
รอบวง	78	นิ้ว
ยาว	40	นิ้ว

* เย็บตะเข็บคู่



คุณลักษณะและโครงสร้างผ้า รายการที่ 17-23

1. ผ้า TR อัตราส่วนผสม Polyester 65%(±3) Rayon 35%(±3) สีเขียวเข้ม จำนวนเส้นด้ายไม่น้อยกว่า 120 เส้น ต่อ 1 ตารางนิ้ว (จำนวนเส้นด้ายยืนต้องไม่น้อยกว่า 70 เส้น ,จำนวนเส้นด้ายพุ่งต้องไม่น้อยกว่า 50 เส้น) ด้ายทอเบอร์ 34/2x34/2 (±3)
2. พิมพ์ลายห้องผ่าตัด รพ.อ่างทอง พ.ศ.ปัจจุบันด้วยหมึกสีดำ ไม่ลอกหลุดเมื่อซักล้าง
3. ฝีมือนที่เย็บต้องเย็บได้ไม่น้อยกว่า 9 ฝีเข็มต่อความยาว 1 นิ้ว

ลงชื่อ.....*นาย เสริมศักดิ์*.....กรรมการ

ลงชื่อ.....*อนงค์*.....กรรมการ

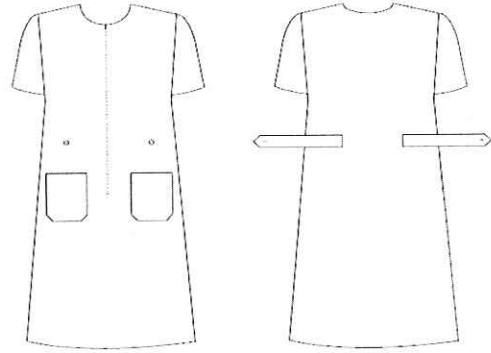
ลงชื่อ.....*สมิทธิ์*.....กรรมการ

24. ชุดปฏิบัติงานเจ้าหน้าที่หญิง กระโปรง สีเขียวเข้ม

ชุดกระโปรงขนาดเย็บสำเร็จมีขนาดไม่ต่ำกว่า

รายละเอียด	M	L	XL	หน่วย
ไหล่	15	16	17	นิ้ว
รอบอก	40	42	44	นิ้ว
รอบสะโพก	44	46	48	นิ้ว
เสืวยาว	40	41	42	นิ้ว

* มีกระเป๋าสองใบ



คุณลักษณะและโครงสร้างผ้า รายการที่ 24-26

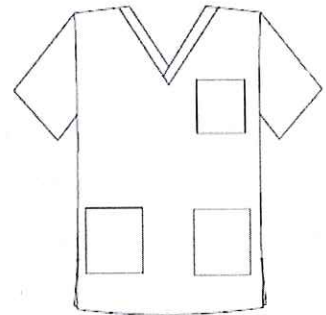
1. ผ้า TR อัตราส่วนผสม Polyester 65%(±3) Rayon 35%(±3) สีเขียวเข้ม จำนวนเส้นด้ายไม่น้อยกว่า 120 เส้น ต่อ 1 ตารางนิ้ว (จำนวนเส้นด้ายยืนต้องไม่น้อยกว่า 70 เส้น ,จำนวนเส้นด้ายพุ่งต้องไม่น้อยกว่า 50 เส้น) ด้ายทอเบอร์ 34/2x34/2 (±3)
2. พิมพ์ลาย รพ. อ่างทอง พ.ศ.ปัจจุบันขนาดตัวหนังสือสูง 2 นิ้วที่กลางบ่าหลัง ด้วยหมึกสีดำ ไม่ลอกหลุดเมื่อซักล้าง
3. ฝีเข็มที่เย็บต้องเย็บได้ไม่น้อยกว่า 9 ฝีเข็มต่อความยาว 1 นิ้ว

27. ชุดปฏิบัติงานเจ้าหน้าที่ชาย เสื้อ + กางเกง สีเขียวเข้ม รายการที่ 27-30

เสื้อขนาดเย็บสำเร็จมีขนาดไม่ต่ำกว่า

รายละเอียด	M	L	XL	XXL	หน่วย
ไหล่	17	18	19	20	นิ้ว
รอบอก	42	44	46	48	นิ้ว
เสืวยาว	28	29	30	31	นิ้ว

* เสื้อแบบคอวี กระเป๋าสองใบ



กางเกงขนาดเย็บสำเร็จมีขนาดไม่ต่ำกว่า

รายละเอียด	M	L	XL	XXL	หน่วย
รอบสะโพก	44	46	48	50	นิ้ว
ความยาว	39	40	40	40	นิ้ว

* กางเกงแบบเอวยางสอดเชือก



คุณลักษณะและโครงสร้างผ้า รายการที่ 27-30

1. ผ้า TR อัตราส่วนผสม Polyester 65%(±3) Rayon 35%(±3) สีเขียวเข้ม จำนวนเส้นด้ายไม่น้อยกว่า 120 เส้น ต่อ 1 ตารางนิ้ว (จำนวนเส้นด้ายยืนต้องไม่น้อยกว่า 70 เส้น ,จำนวนเส้นด้ายพุ่งต้องไม่น้อยกว่า 50 เส้น) ด้ายทอเบอร์ 34/2x34/2 (±3)
2. เสื้อ สกรีน รพ. อ่างทอง พ.ศ.ปัจจุบันขนาดตัวหนังสือสูง 2 นิ้วที่กลางบ่าหลัง ด้วยหมึกสีดำ กางเกงสกรีน รพ. อ่างทอง พ.ศ.ปัจจุบันขนาดตัวหนังสือสูง 2 นิ้วที่ต้นขาด้านหน้าซ้าย ด้วยหมึกสีดำ ไม่ลอกหลุดเมื่อซักล้าง
3. ฝีเข็มที่เย็บต้องเย็บได้ไม่น้อยกว่า 9 ฝีเข็มต่อความยาว 1 นิ้ว

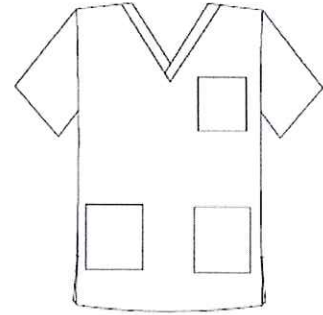
ลงชื่อ.....*สมศรี เสงี่ยมศักดิ์*.....กรรมการ
 ลงชื่อ.....*สมศรี*.....กรรมการ
 ลงชื่อ.....*สมศรี*.....กรรมการ

31. ชุดปฏิบัติงานเจ้าหน้าที่ชาย เสื้อ + กางเกง สีเทา (คนงาน) รายการที่ 31-33

เสื้อขนาดเย็บสำเร็จมีขนาดไม่ต่ำกว่า

รายละเอียด	M	L	XL	หน่วย
ไหล่	17	18	19	นิ้ว
รอบอก	42	44	46	นิ้ว
เสื้อยาว	28	29	30	นิ้ว

* เสื้อแบบคอวี กระเป๋าส 3 ใบ



กางเกงขนาดเย็บสำเร็จมีขนาดไม่ต่ำกว่า

รายละเอียด	M	L	XL	หน่วย
รอบสะโพก	44	46	48	นิ้ว
ความยาว	39	40	40	นิ้ว

* กางเกงแบบเอวยางสอดเชือก



คุณลักษณะและโครงสร้างผ้า รายการที่ 31-33

1. ผ้า TR อัตราส่วนผสม Polyester 65%(±3) Rayon 35%(±3) สีเขียวเข้ม จำนวนเส้นด้ายไม่น้อยกว่า 120 เส้น ต่อ 1 ตารางนิ้ว (จำนวนเส้นด้ายยืนต้องไม่น้อยกว่า 70 เส้น ,จำนวนเส้นด้ายพุ่งต้องไม่น้อยกว่า 50 เส้น) ด้ายทอเบอร์ 34/2x34/2 (±3)
2. เสื้อ สกรีน รพ.อ่างทอง พ.ศ.ปัจจุบันขนาดตัวหนังสือสูง 2 นิ้วที่กลางบ่าหลัง ด้วยหมึกสีดำ กางเกงสกรีน รพ.อ่างทอง พ.ศ.ปัจจุบันขนาดตัวหนังสือสูง 2 นิ้วที่ต้นขาด้านหน้าซ้าย ด้วยหมึกสีดำ ไม่ลอกหลุดเมื่อซักล้าง
3. ฝีมือนที่เย็บต้องเย็บได้ไม่น้อยกว่า 9 ฝีมือนต่อความยาว 1 นิ้ว

ลงชื่อ.....*วณัฐ เฉลิมเกียรติ*.....กรรมการ

ลงชื่อ.....*วณัฐ*.....กรรมการ

ลงชื่อ.....*วณัฐ*.....กรรมการ

เงื่อนไขเฉพาะ

1. ผ้าที่ใช้ในการตัดเย็บ จะต้องผ่านการตรวจสอบจากสถาบันอุตสาหกรรมสิ่งทอ ผลทดสอบผ้าต้องไม่เกิน 6 เดือนนับจากวันยื่นของ พร้อมทั้งนำผลทดสอบผ้าตัวจริงมาแสดงพร้อมตัวอย่าง ตามข้อกำหนดของแต่ละรายการดังนี้

- ผ้าฝ้าย 100% เส้นด้ายไม่ต่ำกว่า 140 เส้นต่อ 1 ตารางนิ้ว ด้ายทอเบอร์ 20 x 20 (± 3) (เส้นด้ายยืนต้องไม่น้อยกว่า 80 เส้น + เส้นด้ายพุ่งต้องไม่น้อยกว่า 60 เส้น)

- ผ้าชันฟาโลที่ฝ้าย 100% เส้นด้ายไม่ต่ำกว่า 210 เส้นต่อ 1 ตารางนิ้ว ด้ายทอเบอร์ 40 x 40 (± 3) (เส้นด้ายยืนต้องไม่น้อยกว่า 140 เส้น + เส้นด้ายพุ่งต้องไม่น้อยกว่า 70 เส้น)

- ผ้า TR อัตราส่วนผสม Polyester 65% (± 2) Rayon 35% (± 2) เส้นด้ายไม่ต่ำกว่า 120 เส้นต่อ 1 ตารางนิ้ว (จำนวนเส้นด้ายยืนต้องไม่น้อยกว่า 70 เส้น, จำนวนเส้นด้ายพุ่งต้องไม่น้อยกว่า 50 เส้น) ด้ายทอเบอร์ 34/2 x 34/2 (± 2)

- ผ้า TC อัตราส่วนผสม Polyester 65% (± 3) Cotton 35% (± 3) จำนวนเส้นด้ายไม่น้อยกว่า 210 เส้น ต่อ 1 ตารางนิ้ว (จำนวนเส้นด้ายยืนต้องไม่น้อยกว่า 140 เส้น, จำนวนเส้นด้ายพุ่งต้องไม่น้อยกว่า 70 เส้น) ด้ายทอเบอร์ 45x45 (± 3)

2. ให้ผู้ขายนำตัวอย่างตัดเย็บสำเร็จจริงมาให้ทางโรงพยาบาลตรวจสอบ รายการละ 1 ชิ้น มาขึ้นในวันที่โรงพยาบาลกำหนด เพื่อประกอบการพิจารณา ดังนี้

- ชุดปฏิบัติงานเจ้าหน้าที่ รายการที่ 2, 32

- ผ้าอื่น ๆ รายการที่ 7, 8, 9, 10

- ชุดผู้ป่วย รายการที่ 2, 4

- ชุดผู้ป่วยเด็ก รายการที่ 12, 13, 20

- ผ้าอื่นๆ รายการที่ 3, 7, 8

- ผ้าห้องผ่าตัด รายการที่ 1, 2, 9, 15

3. ผ้าทุกชนิดให้ตัดตามความยาวของผ้า

4. ผ้าทุกชนิดจะต้องเผื่อหัดเมื่อซกแล้วจะต้องได้ขนาดไม่น้อยกว่าขนาดที่ต้องการตามรายละเอียด สีของผ้าจะต้องเสมอกัน ถ้าโรงพยาบาลพบว่าผ้าชนิดใดหดเกิน หรือผิดขนาด สืบเนื่องจากที่กำหนดหลังรับของภายใน 15 วัน ผู้ขายจะต้องรับผิดชอบรับคืน และแก้ไขให้ตรงตามความต้องการ

5. กำหนดส่งมอบ ภายใน 90 วันหลังทำสัญญา

6. คณะกรรมการพิจารณาผลขอสงวนสิทธิในการพิจารณาวัสดุที่มีคุณภาพ และเป็นประโยชน์ต่อทางราชการ ในการใช้กับผู้ป่วยมากที่สุด

ลงชื่อ.....กรรมการ

ลงชื่อ.....กรรมการ

ลงชื่อ.....กรรมการ