

คุณลักษณะผ้าโรงพยาบาลอ่างทอง ปี 2561

1.ชุดปฏิบัติงานเจ้าหน้าที่

ลำดับ	รายการ	จำนวน	หน่วย	ราคา/หน่วย	ราคากลาง
ชุดปฏิบัติงานเจ้าหน้าที่ห้องคลอด สีชมพู (รายการที่ 5-8 สีเหลือง)					
1	ชุดเสื้อคอแหลม กระเป๋าล่าง 2 ใบ-กางเกงเอวยางยืดสอดเชือกผูก No.S	3	ชุด	535	1605
2	ชุดเสื้อคอแหลม กระเป๋าล่าง 2 ใบ-กางเกงเอวยางยืดสอดเชือกผูก No.M	4	ชุด	535	2140
3	ชุดเสื้อคอแหลม กระเป๋าล่าง 2 ใบ-กางเกงเอวยางยืดสอดเชือกผูก No.L	1	ชุด	535	535
4	ชุดเสื้อคอแหลม กระเป๋าล่าง 2 ใบ-กางเกงเอวยางยืดสอดเชือกผูก No.XL	1	ชุด	535	535
5	ชุดเสื้อคอแหลม กระเป๋าล่าง 2 ใบ-กางเกงเอวยางยืดสอดเชือกผูก No.S	1	ชุด	535	535
6	ชุดเสื้อคอแหลม กระเป๋าล่าง 2 ใบ-กางเกงเอวยางยืดสอดเชือกผูก No.L	1	ชุด	535	535
7	ชุดเสื้อคอแหลม กระเป๋าล่าง 2 ใบ-กางเกงเอวยางยืดสอดเชือกผูก No.XL	1	ชุด	535	535
8	ชุดกระโปรง (แซก) คอกลมซิปหน้าติดกระเป๋ 2 ใบ No.XXL	1	ชุด	535	535
ชุดปฏิบัติงานเจ้าหน้าที่ศูนย์เครื่องช่วยหายใจ สีแดงเลือดหมู					
9	ชุดเสื้อคอแหลม กระเป๋าล่าง 2 ใบ-กางเกงเอวยางยืดสอดเชือกผูก No.S	1	ชุด	535	535
10	ชุดเสื้อคอแหลม กระเป๋าล่าง 2 ใบ-กางเกงเอวยางยืดสอดเชือกผูก No.M	2	ชุด	535	1070
11	ชุดเสื้อคอแหลม กระเป๋าล่าง 2 ใบ-กางเกงเอวยางยืดสอดเชือกผูก No.L	3	ชุด	535	1605
ชุดปฏิบัติงานเจ้าหน้าที่ไตเทียม สีม่วงอมชมพู (รายการที่ 16-17 สีเหลือง)					
12	ชุดเสื้อคอแหลม กระเป๋าล่าง 2 ใบ-กางเกงเอวยางยืดสอดเชือกผูก No.S	2	ชุด	535	1070
13	ชุดเสื้อคอแหลม กระเป๋าล่าง 2 ใบ-กางเกงเอวยางยืดสอดเชือกผูก No.M	2	ชุด	535	1070
14	ชุดเสื้อคอแหลม กระเป๋าล่าง 2 ใบ-กางเกงเอวยางยืดสอดเชือกผูก No.L	1	ชุด	535	535
15	ชุดเสื้อคอแหลม กระเป๋าล่าง 2 ใบ-กางเกงเอวยางยืดสอดเชือกผูก No.XL	1	ชุด	535	535
16	ชุดเสื้อคอแหลม กระเป๋าล่าง 2 ใบ-กางเกงเอวยางยืดสอดเชือกผูก No.M	2	ชุด	535	1070
17	ชุดเสื้อคอแหลม กระเป๋าล่าง 2 ใบ-กางเกงเอวยางยืดสอดเชือกผูก No.L	1	ชุด	535	535
ชุดปฏิบัติงานเจ้าหน้าที่ ICUS สีฟ้าอมเขียว					
18	ชุดเสื้อคอแหลม กระเป๋าล่าง 2 ใบ-กางเกงเอวยางยืดสอดเชือกผูก No.S	2	ชุด	535	1070
19	ชุดเสื้อคอแหลม กระเป๋าล่าง 2 ใบ-กางเกงเอวยางยืดสอดเชือกผูก No.M	5	ชุด	535	2675
20	ชุดเสื้อคอแหลม กระเป๋าล่าง 2 ใบ-กางเกงเอวยางยืดสอดเชือกผูก No.L	3	ชุด	535	1605
21	ชุดเสื้อคอแหลม กระเป๋าล่าง 2 ใบ-กางเกงเอวยางยืดสอดเชือกผูก No.XL	3	ชุด	535	1605
22	ชุดเสื้อคอแหลม กระเป๋าล่าง 2 ใบ-กางเกงเอวยางยืดสอดเชือกผูก No.2XL	2	ชุด	535	1070
ชุดปฏิบัติงานเจ้าหน้าที่ ICUM สีฟ้า (รายการที่ 26 สีเหลือง)					
23	ชุดเสื้อคอแหลม กระเป๋าล่าง 2 ใบ-กางเกงเอวยางยืดสอดเชือกผูก No.M	9	ชุด	535	4815
24	ชุดเสื้อคอแหลม กระเป๋าล่าง 2 ใบ-กางเกงเอวยางยืดสอดเชือกผูก No.L	6	ชุด	535	3210
25	ชุดเสื้อคอแหลม กระเป๋าล่าง 2 ใบ-กางเกงเอวยางยืดสอดเชือกผูก No.XL	7	ชุด	535	3745
26	ชุดเสื้อคอแหลม กระเป๋าล่าง 2 ใบ-กางเกงเอวยางยืดสอดเชือกผูก No.XL	2	ชุด	535	1070

ลงชื่อ.....*วณิ เติมศักดิ์*.....กรรมการ

ลงชื่อ.....*Oral*.....กรรมการ

ลงชื่อ.....*SM*.....กรรมการ

คุณลักษณะผ้าโรงพยาบาลอ่างทอง ปี 2561

1.ชุดปฏิบัติงานเจ้าหน้าที่

ลำดับ	รายการ	จำนวน	หน่วย	ราคา/หน่วย	ราคากลาง
ชุดปฏิบัติงานเจ้าหน้าที่ NICU สีโอรส (รายการที่ 31 สีเหลือง)					
27	ชุดเสื้อคอแหลม กระเป๋าล่าง 2 ใบ-กางเกงเอวยางยืดสอดเชือกผูก No.M	5	ชุด	535	2675
28	ชุดเสื้อคอแหลม กระเป๋าล่าง 2 ใบ-กางเกงเอวยางยืดสอดเชือกผูก No.L	2	ชุด	535	1070
29	ชุดเสื้อคอแหลม กระเป๋าล่าง 2 ใบ-กางเกงเอวยางยืดสอดเชือกผูก No.XL	6	ชุด	535	3210
30	ชุดกระโปรง (แขน) คอกลมซับหน้าติดกระเป๋ 2 ใบ No.L	2	ชุด	535	1070
31	ชุดกระโปรง (แขน) คอกลมซับหน้าติดกระเป๋ 2 ใบ No.L	1	ชุด	535	535
ชุดปฏิบัติงานเจ้าหน้าที่จ่ายกลาง สีเขียวอ่อน					
32	ชุดเสื้อคอแหลม กระเป๋าล่าง 2 ใบ-กางเกงเอวยางยืดสอดเชือกผูก No.S	1	ชุด	535	535
33	ชุดเสื้อคอแหลม กระเป๋าล่าง 2 ใบ-กางเกงเอวยางยืดสอดเชือกผูก No.L	4	ชุด	535	2140
34	ชุดเสื้อคอแหลม กระเป๋าล่าง 2 ใบ-กางเกงเอวยางยืดสอดเชือกผูก No.XL	8	ชุด	535	4280
35	ชุดกระโปรง (แขน) คอกลมซับหน้าติดกระเป๋ 2 ใบ No.XL	2	ชุด	535	1070
36	เสื้อกาวน์ ทันตกรรมสีม่วง หน้าอก 2 ชั้น	10	ชุด	535	5350
37	เสื้อกาวน์ ทำคลอด สีชมพู หน้าอก 2 ชั้น	40	ชุด	535	21400

ลงชื่อ.....*วศุทธิ์ เดชะมิตร*.....กรรมการ

ลงชื่อ.....*Prasit*.....กรรมการ

ลงชื่อ.....*Sam*.....กรรมการ



คุณลักษณะผ้าห้องผ่าตัด

รายการที่	รายการผ้า	จำนวน	หน่วย	ราคา/หน่วย	ราคากลาง
1	ผ้า Lap Sheet สีเขียวเข้ม 2 ชั้น ขนาด 78 x 120 นิ้ว เจาะ 6 x 12 นิ้ว ห่าง Top 40 นิ้ว	100	ชิ้น	690	69,000
2	ผ้าสีเขียวเข้มสีเขียวเข้ม 2 ชั้น ขนาด 60 x 80 นิ้ว	400	ชิ้น	420	168,000
3	ผ้าสีเขียวเข้มสีเขียวเข้ม 2 ชั้น ขนาด 25 x 25 นิ้ว	550	ชิ้น	96	52,800
4	ผ้าสีเขียวเข้มสีเขียวเข้ม 2 ชั้น ขนาด 20 x 20 นิ้ว	550	ชิ้น	69	37,950
5	ผ้าสีเขียวเข้มสีเขียวเข้ม 2 ชั้น ขนาด 40 x 40 นิ้ว เจาะกลางขนาด 3 x 5 นิ้ว	100	ชิ้น	135	13,500
6	ผ้าสีเขียวเข้มสีเขียวเข้ม 1 ชั้น ขนาด 40 x 40 นิ้ว (ซัปใน Set scrub)	200	ชิ้น	65	13,000
7	เสื้อกาวน์ผ่าตัดแขนยาวรัดข้อมือ สีเขียวเข้ม	100	ตัว	305	30,500
8	ปลอกเมโยสีเขียวเข้ม 2 ชั้น ขนาด 25 x 50 นิ้ว	30	ชิ้น	121	3,630
9	ผ้าปิดปากสีเขียวเข้ม	200	ชิ้น	25	5,000
10	หมวกแพทย์ผ่าตัด สีเขียวเข้มแบบเชือกผูก 1 คู่	100	ใบ	34	3,400
11	ผ้าสาธู 2 ชั้นสีขาว สำหรับห่อตัวเด็ก ( OR ) ขนาด 40 x 40 นิ้ว	50	ชิ้น	54	2,700
12	ผ้าปูเตียงผ่าตัดสีเขียวเข้ม 1 ชั้น ขนาด 48 x 70 นิ้ว	200	ชิ้น	129	25,800
13	ผ้าปูเบาะเปลี่นผู้ป่วยสีเขียวเข้ม 1 ชั้น ขนาด 28 x 78 นิ้ว	150	ชิ้น	190	28,500
14	ผ้าปูเบาะเปลี่นผู้ป่วยสีเขียวเข้ม 1 ชั้น ขนาด 22 x 72 นิ้ว	150	ชิ้น	115	17,250
15	ปลอกหมอนสีเขียวเข้ม ขนาด 20 x 28 นิ้ว ถิ่นหมอน 6 นิ้ว	100	ชิ้น	135	13,500
16	ผ้าขนหนูอย่างหนา ขนาด 15X30 นิ้ว (หน่วยเป็นโหล)	15	โหล	450	6,750
17	เสื้อคลุมกิโม โนสีเขียวเข้ม เบอร์ M	30	ตัว	315	9,450
18	เสื้อคลุมกิโม โนสีเขียวเข้ม เบอร์ L	50	ตัว	315	15,750
19	เสื้อคลุมกิโม โนสีเขียวเข้ม เบอร์ XL	30	ตัว	315	9,450
20	เสื้อผู้ป่วยสีเขียวเข้มแบบกิโมโน เบอร์ M	50	ตัว	200	10,000
21	เสื้อผู้ป่วยสีเขียวเข้มแบบกิโมโน เบอร์ L	50	ตัว	200	10,000
22	เสื้อผู้ป่วยสีเขียวเข้มแบบกิโมโน เบอร์ XL	30	ตัว	200	6,000
23	ผ้าปูผู้ป่วยสีเขียวเข้ม	30	ผืน	235	7,050
24	ผ้าเย็บหนังเทียมสีเขียวเข้ม ขนาด 54 นิ้ว ยาว 40 หลา หนา 0.7 มม.	10	ม้วน	3,500	35,000

ลงชื่อ..... *วชิร แอลิมเพด* .....กรรมการ

ลงชื่อ..... *Omee* .....กรรมการ

ลงชื่อ..... *SM* .....กรรมการ

คุณลักษณะผ้าห้องผ่าตัด

รายการที่	รายการผ้า	จำนวน	หน่วย	ราคา/หน่วย	ราคากลาง
25	ชุดปฏิบัติงานเจ้าหน้าที่หญิง กระโปรง สีเขียวเข้ม เบอร์ M	30	ชุด	535	16,050
26	ชุดปฏิบัติงานเจ้าหน้าที่หญิง กระโปรง สีกรมท่า เบอร์ M (NA)	15	ชุด	535	8,025
27	ชุดปฏิบัติงานเจ้าหน้าที่หญิง กระโปรง สีเขียวเข้ม เบอร์ L	15	ชุด	535	8,025
28	ชุดปฏิบัติงานเจ้าหน้าที่หญิง กระโปรง สีเขียวเข้ม เบอร์ XL	5	ชุด	535	2,675
29	ชุดปฏิบัติงานเจ้าหน้าที่ชาย เสื้อ+กางเกง สีเขียวเข้ม เบอร์ M	15	ชุด	535	8,025
30	ชุดปฏิบัติงานเจ้าหน้าที่ชาย เสื้อ+กางเกง สีเขียวเข้ม เบอร์ L	30	ชุด	535	16,050
31	ชุดปฏิบัติงานเจ้าหน้าที่ชาย เสื้อ+กางเกง สีเขียวเข้ม เบอร์ XL	30	ชุด	535	16,050
32	ชุดปฏิบัติงานเจ้าหน้าที่ชาย เสื้อ +กางเกง สีเขียวเข้ม เบอร์ XXL	5	ชุด	535	2,675
33	ชุดปฏิบัติงานเจ้าหน้าที่ชาย เสื้อ+กางเกง สีกรมท่า (NA) เบอร์ XL	15	ชุด	535	8,025
34	ชุดปฏิบัติงานเจ้าหน้าที่ชาย เสื้อ+กางเกง สีเทา (คนงาน) เบอร์ M	5	ชุด	535	2,675
35	ชุดปฏิบัติงานเจ้าหน้าที่ชาย เสื้อ+กางเกง สีเทา (คนงาน) เบอร์ L	20	ชุด	535	10,700
36	ชุดปฏิบัติงานเจ้าหน้าที่ชาย เสื้อ+กางเกง สีเทา (คนงาน) เบอร์ XL	5	ชุด	535	2,675
37	ชุดปฏิบัติงานเจ้าหน้าที่ชาย เสื้อ +กางเกง สีเทา (คนงาน) เบอร์ XXL	5	ชุด	535	2,675

ลงชื่อ.....*จตุร ภาณุพงศ์*.....กรรมการ

ลงชื่อ.....*อรุณ*.....กรรมการ

ลงชื่อ.....*Bm*.....กรรมการ

คุณลักษณะผ้าของผู้ป่วย

โรงพยาบาลอ่างทอง ปี 2561

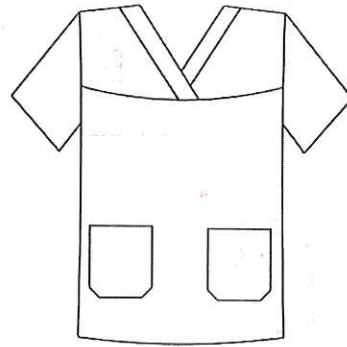
ชุดปฏิบัติงานเจ้าหน้าที่

ชุดปฏิบัติงานเจ้าหน้าที่ห้องคลอด

1. ชุดปฏิบัติงานเจ้าหน้าที่ห้องคลอดสีชมพู(5) ขนาด S จำนวน 3 ชุด
2. ชุดปฏิบัติงานเจ้าหน้าที่ห้องคลอดสีชมพู(5) ขนาด M จำนวน 4 ชุด
3. ชุดปฏิบัติงานเจ้าหน้าที่ห้องคลอดสีชมพู(5) ขนาด L จำนวน 1 ชุด
4. ชุดปฏิบัติงานเจ้าหน้าที่ห้องคลอดสีชมพู(5) ขนาด XL จำนวน 1 ชุด

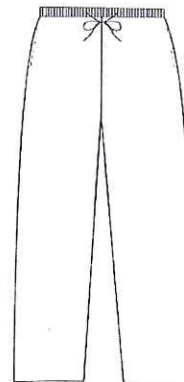
เสื้อขนาดเข้าใส่สำเร็จมีขนาดไม่ต่ำกว่า

รายละเอียด	S	M	L	XL	หน่วย
ไหล่	15	16	18	19	นิ้ว
รอบอก	40	43	45	48	นิ้ว
เสื้อมยาว	24	26	26	27	นิ้ว
แขนยาว	8	9	10	11	นิ้ว



กางเกงขนาดเข้าใส่สำเร็จมีขนาดไม่ต่ำกว่า

รายละเอียด	S	M	L	XL	หน่วย
รอบสะโพก	40	42	44	46	นิ้ว
กางเกงยาว	37	38	39	40	นิ้ว



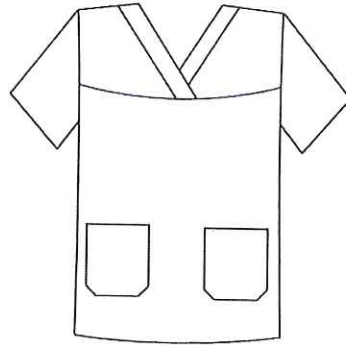
\*กางเกงแบบเอวยางสอดเชือก

ลงชื่อ.....*อ.ดร. เจริญศักดิ์*.....กรรมการ  
ลงชื่อ.....*อ.ดร. เจริญศักดิ์*.....กรรมการ  
ลงชื่อ.....*อ.ดร. เจริญศักดิ์*.....กรรมการ

5. ชุดปฏิบัติงานเจ้าหน้าที่ห้องคลอดสีเหลือง(9) ขนาด S จำนวน 1 ชุด
6. ชุดปฏิบัติงานเจ้าหน้าที่ห้องคลอดสีเหลือง(9) ขนาด L จำนวน 1 ชุด
7. ชุดปฏิบัติงานเจ้าหน้าที่ห้องคลอดสีเหลือง(9) ขนาด XL จำนวน 1 ชุด

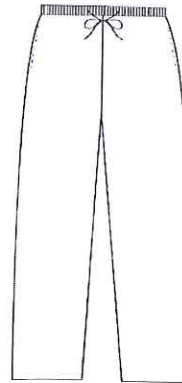
เสื้อขนาดเข้าผ้าสำเร็จมีขนาดไม่ต่ำกว่า

รายละเอียด	S	M	L	หน่วย
ไหล่	15	16	18	นิ้ว
รอบอก	40	43	45	นิ้ว
เสื้อมยาว	24	26	26	นิ้ว
แขนยาว	8	9	10	



กางเกงขนาดเข้าผ้าสำเร็จมีขนาดไม่ต่ำกว่า

รายละเอียด	S	M	L	หน่วย
รอบสะโพก	40	42	44	นิ้ว
กางเกงยาว	37	38	39	นิ้ว

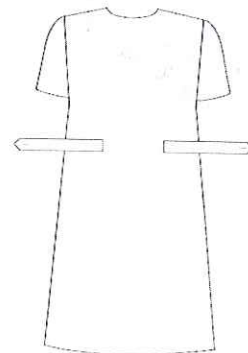


\*กางเกงแบบเอวยางสอดเชือก

8. ชุดกระโปรงปฏิบัติงานเจ้าหน้าที่ห้องคลอดสีเหลือง(9) สีเหลือง Size XXL 1 ชุด

ชุดกระโปรงขนาดเข้าผ้าสำเร็จมีขนาดไม่ต่ำกว่า

รายละเอียด	XXL	หน่วย
ไหล่	20	นิ้ว
รอบอก	50	นิ้ว
เสื้อมยาว	44	นิ้ว



\* ชิปรูดด้านหน้า

ลงชื่อ.....*กตัญญู แฉวงวิเศษ*.....กรรมการ

ลงชื่อ.....*อนุช*.....กรรมการ

ลงชื่อ.....*Sam*.....กรรมการ



คุณลักษณะและโครงสร้างผ้า รายการที่ 1-8

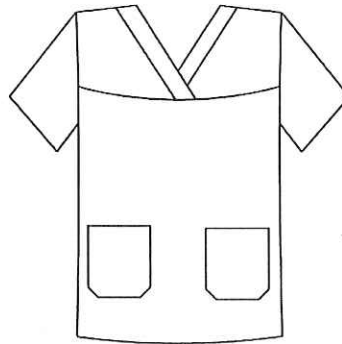
- 1.ผ้า TR สีตามกำหนด อัตราส่วนผสม Polyester 65%(±3) Rayon 35%(±3) จำนวนเส้นด้ายไม่น้อยกว่า 120 เส้น ต่อ 1 ตารางนิ้ว (จำนวนเส้นด้ายยืนต้องไม่น้อยกว่า 70 เส้น จำนวนเส้นด้ายพุ่งต้องไม่น้อยกว่า 50 เส้น) ด้ายทอเบอร์ 34/2x34/2 (±3)
2. ฝ้ายที่เย็บต้องเย็บได้ไม่น้อยกว่า 9 ฝ้ายต่อความยาว 1 นิ้ว

ชุดปฏิบัติงานเจ้าหน้าที่ศูนย์เครื่องช่วยหายใจ

9. ชุดปฏิบัติงานเจ้าหน้าที่ศูนย์เครื่องช่วยหายใจสีเลือดหมู ขนาด S จำนวน 1 ชุด
10. ชุดปฏิบัติงานเจ้าหน้าที่ศูนย์เครื่องช่วยหายใจสีเลือดหมู ขนาด M จำนวน 2 ชุด
11. ชุดปฏิบัติงานเจ้าหน้าที่ศูนย์เครื่องช่วยหายใจสีเลือดหมู ขนาด L จำนวน 3 ชุด

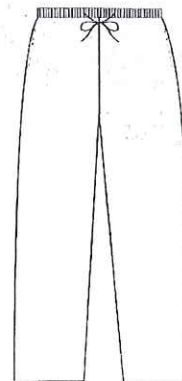
เสื้อขนาดเย็บสำเร็จมีขนาดไม่ต่ำกว่า

รายละเอียด	S	M	หน่วย
ไหล่	15	16	นิ้ว
รอบอก	40	43	นิ้ว
เสื้อมยาว	24	26	นิ้ว
แขนยาว	8	9	นิ้ว



กางเกงขนาดเย็บสำเร็จมีขนาดไม่ต่ำกว่า

รายละเอียด	S	M	หน่วย
รอบสะโพก	40	42	นิ้ว
กางเกงยาว	37	38	นิ้ว



\*กางเกงแบบเอวยางสอดเชือก

ลงชื่อ.....*นาย อดิวัฒน์*.....กรรมการ  
ลงชื่อ.....*นาย สว*.....กรรมการ  
ลงชื่อ.....*สม*.....กรรมการ

คุณลักษณะและโครงสร้างผ้า รายการที่ 9-11

1. ผ้า TR สีตามกำหนด อัตราส่วนผสม Polyester 65%(±3) Rayon 35%(±3) จำนวนเส้นด้ายไม่น้อยกว่า 120 เส้น ต่อ 1 ตารางนิ้ว (จำนวนเส้นด้ายยืนต้องไม่น้อยกว่า 70 เส้น ,จำนวนเส้นด้ายพุ่งต้องไม่น้อยกว่า 50 เส้น) ด้ายทอเบอร์ 34/2x34/2 (±3)

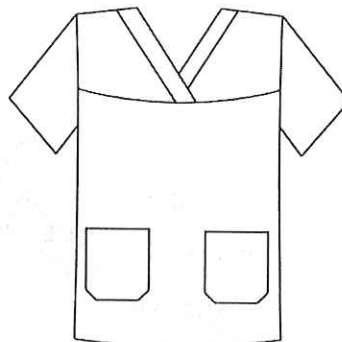
2. ฝีมั้ที่เย็บต้องเย็บได้ไม่น้อยกว่า 9 ฝีมั้ต่อความยาว 1 นิ้ว

ชุดปฏิบัติงานเจ้าหน้าที่ไตเทียม

- 12. ชุดปฏิบัติงานเจ้าหน้าที่ไตเทียมสีม่วงอมชมพู (14) ขนาด S จำนวน 2 ชุด
- 13. ชุดปฏิบัติงานเจ้าหน้าที่ไตเทียมสีม่วงอมชมพู(14) ขนาด M จำนวน 2 ชุด
- 14. ชุดปฏิบัติงานเจ้าหน้าที่ไตเทียมสีม่วงอมชมพู(14) ขนาด L จำนวน 1 ชุด
- 15. ชุดปฏิบัติงานเจ้าหน้าที่ไตเทียมสีม่วงอมชมพู(14) ขนาด XL จำนวน 1 ชุด
- 16. ชุดปฏิบัติงานเจ้าหน้าที่ไตเทียมสีเหลือง ขนาด M จำนวน 2 ชุด
- 17. ชุดปฏิบัติงานเจ้าหน้าที่ไตเทียมสีเหลือง ขนาด L จำนวน 1 ชุด

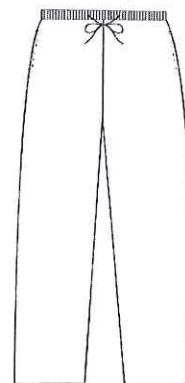
เสื้อขนาดเย็บผ้าสำเร็จมีขนาดไม่ต่ำกว่า

รายละเอียด	S	M	L	หน่วย
ไหล่	15	16	18	นิ้ว
รอบอก	40	43	45	นิ้ว
เสื้ยาว	24	26	26	นิ้ว
แขนยาว	8	9	10	



กางเกงขนาดเย็บผ้าสำเร็จมีขนาดไม่ต่ำกว่า

รายละเอียด	S	M	L	หน่วย
รอบสะโพก	40	42	44	นิ้ว
กางเกงยาว	37	38	39	นิ้ว



\*กางเกงแบบเอวยางสอดเชือก

ลงชื่อ.....*วราณี แฉล้มภักดิ์*.....กรรมการ

ลงชื่อ.....*สมชาย*.....กรรมการ

ลงชื่อ.....*สมชาย*.....กรรมการ



คุณลักษณะและโครงสร้างผ้า รายการที่ 12-17

1. ผ้า TR สีตามกำหนด อัตราส่วนผสม Polyester 65%(±3) Rayon 35%(±3) จำนวนเส้นด้ายไม่น้อยกว่า 120 เส้น ต่อ 1 ตารางนิ้ว (จำนวนเส้นด้ายยืนต้องไม่น้อยกว่า 70 เส้น ,จำนวนเส้นด้ายพุ่งต้องไม่น้อยกว่า 50 เส้น) ด้ายทอเบอร์ 34/2x34/2 (±3)

2. ฝีมือนี้นวมที่เย็บต้องเย็บได้ไม่น้อยกว่า 9 ฝีมือนี้นวมต่อความยาว 1 นิ้ว

ชุดปฏิบัติงานเจ้าหน้าที่ ICUS

18. ชุดปฏิบัติงานเจ้าหน้าที่ ICUS สีฟ้าอมเขียว (13) ขนาด S จำนวน 2 ชุด

19. ชุดปฏิบัติงานเจ้าหน้าที่ ICUS สีฟ้าอมเขียว (13) ขนาด M จำนวน 5 ชุด

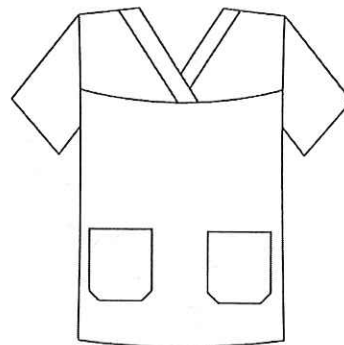
20. ชุดปฏิบัติงานเจ้าหน้าที่ ICUS สีฟ้าอมเขียว (13) ขนาด L จำนวน 3 ชุด

21. ชุดปฏิบัติงานเจ้าหน้าที่ ICUS สีฟ้าอมเขียว (13) ขนาด XL จำนวน 3 ชุด

22. ชุดปฏิบัติงานเจ้าหน้าที่ ICUS สีฟ้าอมเขียว (13) ขนาด XXL จำนวน 2 ชุด

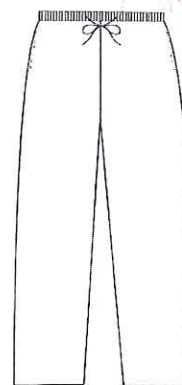
เสื้อขนาดเย็บสำเร็จมีขนาดไม่ต่ำกว่า

รายละเอียด	M	L	XL	หน่วย
ไหล่	16	18	19	นิ้ว
รอบอก	43	45	48	นิ้ว
เสื้อมยาว	26	26	27	นิ้ว
แขนยาว	9	10	11	นิ้ว



กางเกงขนาดเย็บสำเร็จมีขนาดไม่ต่ำกว่า

รายละเอียด	M	L	XL	หน่วย
รอบสะโพก	42	44	46	นิ้ว
กางเกงยาว	38	39	40	นิ้ว



\*กางเกงแบบเอวยางสอดเชือก

ลงชื่อ.....กรรมการ

ลงชื่อ.....กรรมการ

ลงชื่อ.....กรรมการ

คุณลักษณะและโครงสร้างผ้า รายการที่ 18-22

1. ผ้า TR สีตามกำหนด อัตราส่วนผสม Polyester 65%(±3) Rayon 35%(±3) จำนวนเส้นด้ายไม่น้อยกว่า 120 เส้น ต่อ 1 ตารางนิ้ว (จำนวนเส้นด้ายยืนต้องไม่น้อยกว่า 70 เส้น ,จำนวนเส้นด้ายพุ่งต้องไม่น้อยกว่า 50 เส้น) ด้ายทอเบอร์ 34/2x34/2 (±3)

2. ฝีมือนี้นวมที่เย็บต้องเย็บได้ไม่น้อยกว่า 9 ฝีมือนี้นวมต่อความยาว 1 นิ้ว

ชุดปฏิบัติงานเจ้าหน้าที่ ICUM

23. ชุดปฏิบัติงานเจ้าหน้าที่ ICUMสีฟ้า(6) ขนาด M จำนวน 9 ชุด

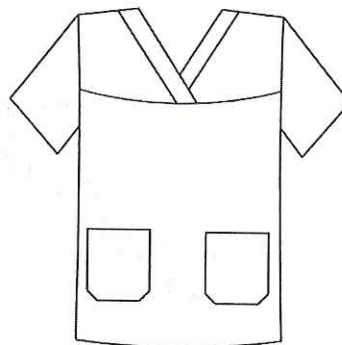
24. ชุดปฏิบัติงานเจ้าหน้าที่ ICUMสีฟ้า(6) ขนาด L จำนวน 6 ชุด

25. ชุดปฏิบัติงานเจ้าหน้าที่ ICUMสีฟ้า(6) ขนาด XL จำนวน 7 ชุด

26. ชุดปฏิบัติงานเจ้าหน้าที่ ICUM เหลือง ขนาด XL จำนวน 2 ชุด

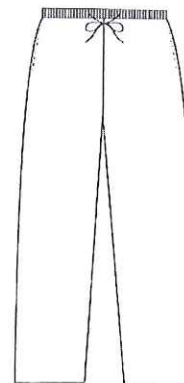
เสื้อขนาดเย็บสำเร็จมีขนาดไม่ต่ำกว่า

รายละเอียด	M	L	XL	XXL	หน่วย
ไหล่	16	18	19	20	นิ้ว
รอบอก	43	45	48	50	นิ้ว
เสื้อยาว	26	26	27	27	นิ้ว
แขนยาว	9	10	11	11	นิ้ว



กางเกงขนาดเย็บสำเร็จมีขนาดไม่ต่ำกว่า

รายละเอียด	M	L	XL	XXL	หน่วย
รอบสะโพก	42	44	46	50	นิ้ว
กางเกงยาว	38	39	40	40	นิ้ว



\*กางเกงแบบเอวอย่างสอดเชือก

ลงชื่อ.....กรรมการ

ลงชื่อ.....กรรมการ

ลงชื่อ.....กรรมการ

คุณลักษณะและโครงสร้างผ้า รายการที่ 23-26

1. ผ้า TR สีสตามกำหนดอัตราส่วนผสม Polyester 65%(±3) Rayon 35%(±3) จำนวนเส้นด้ายไม่น้อยกว่า 120 เส้น ต่อ 1 ตารางนิ้ว (จำนวนเส้นด้ายยืนต้องไม่น้อยกว่า 70 เส้น ,จำนวนเส้นด้ายพุ่งต้องไม่น้อยกว่า 50 เส้น) ด้ายทอเบอร์ 34/2x34/2 (±3)

2. ฝีมั้ที่เย็บต้องเย็บได้ไม่น้อยกว่า 9 ฝีมั้ต่อความยาว 1 นิ้ว

ชุดปฏิบัติงานเจ้าหน้าที่ NICU

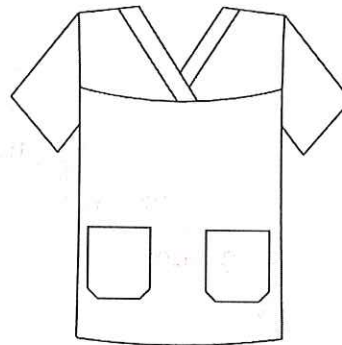
27. ชุดปฏิบัติงานเจ้าหน้าที่ NICU สีโอรส(10) ขนาด M จำนวน 5 ชุด

28. ชุดปฏิบัติงานเจ้าหน้าที่ NICU สีโอรส(10) ขนาด L จำนวน 2 ชุด

29. ชุดปฏิบัติงานเจ้าหน้าที่ NICU สีโอรส(10) ขนาด XL จำนวน 6 ชุด

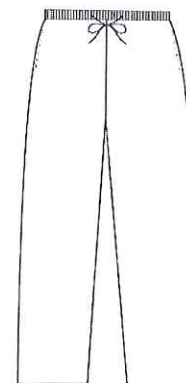
เสื้อขนาดเย็บผ้าสำเร็จมีขนาดไม่ต่ำกว่า

รายละเอียด	S	M	L	XL	หน่วย
ไหล่	15	16	18	19	นิ้ว
รอบอก	40	43	45	48	นิ้ว
เสื้ยาว	24	26	26	27	นิ้ว
แขนยาว	8	9	10	11	นิ้ว



กางเกงขนาดเย็บผ้าสำเร็จมีขนาดไม่ต่ำกว่า

รายละเอียด	S	M	L	XL	หน่วย
รอบสะโพก	40	42	44	46	นิ้ว
กางเกงยาว	37	38	39	40	นิ้ว



\*กางเกงแบบเอวยางสอดเชือก

ลงชื่อ..... *จตุร วิมลชาติ* .....กรรมการ

ลงชื่อ..... *[Signature]* .....กรรมการ

ลงชื่อ..... *[Signature]* .....กรรมการ

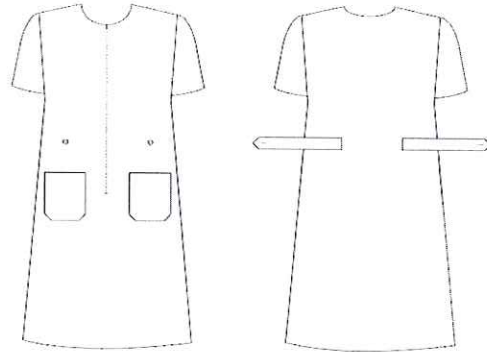


30. ชุดกระโปรงปฏิบัติงานเจ้าหน้าที่ NICU สีโอรส(10) ขนาด L จำนวน 2 ชุด

31. ชุดกระโปรงปฏิบัติงานเจ้าหน้าที่ NICU สีเหลือง ขนาด L จำนวน 1 ชุด

ชุดกระโปรงขนาดเย็บผ้าสำเร็จมีขนาดไม่ต่ำกว่า

รายละเอียด	L	หน่วย
ไหล่	16	นิ้ว
รอบอก	43	นิ้ว
เสื้อยาว	40	นิ้ว



\* ซิปรูดด้านหน้า

#### คุณลักษณะและโครงสร้างผ้า รายการที่ 27-31

1. ผ้า TR สีตามกำหนด อัตราส่วนผสม Polyester 65%(±3) Rayon 35%(±3) จำนวนเส้นด้ายไม่น้อยกว่า 120 เส้น ต่อ 1 ตารางนิ้ว (จำนวนเส้นด้ายยืนต้องไม่น้อยกว่า 70 เส้น ,จำนวนเส้นด้ายพุ่งต้องไม่น้อยกว่า 50 เส้น) ด้ายทอเบอร์ 34/2x34/2 (±3)
2. ฟิล์มที่เย็บต้องเย็บได้ไม่น้อยกว่า 9 ฟิล์มต่อความยาว 1 นิ้ว

ลงชื่อ.....*นาย เกษวัฒน์*.....กรรมการ

ลงชื่อ.....*Oran*.....กรรมการ

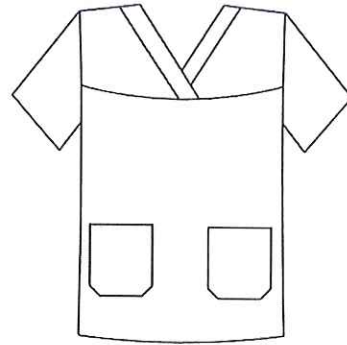
ลงชื่อ.....*Sm*.....กรรมการ

ชุดปฏิบัติงานเจ้าหน้าที่จ่ายกลาง

- 32. ชุดปฏิบัติงานเจ้าหน้าที่จ่ายกลางสีเขียวอ่อน(1) ขนาด S จำนวน 1 ชุด
- 33. ชุดปฏิบัติงานเจ้าหน้าที่จ่ายกลางสีเขียวอ่อน(1) ขนาด L จำนวน 4 ชุด
- 34. ชุดปฏิบัติงานเจ้าหน้าที่จ่ายกลางสีเขียวอ่อน(1) ขนาด XL จำนวน 8 ชุด

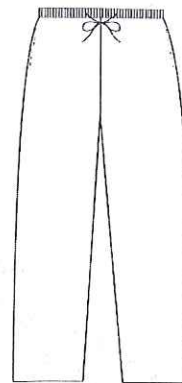
เสื้อขนาดเย็บสำเร็จมีขนาดไม่ต่ำกว่า

รายละเอียด	M	L	XL	XXL	หน่วย
ไหล่	16	18	19	20	นิ้ว
รอบอก	43	45	48	50	นิ้ว
เสื้อมยาว	26	26	27	27	นิ้ว
แขนยาว	9	10	11	11	นิ้ว



กางเกงขนาดเย็บสำเร็จมีขนาดไม่ต่ำกว่า

รายละเอียด	M	L	XL	XXL	หน่วย
รอบสะโพก	42	44	46	50	นิ้ว
กางเกงยาว	38	39	40	40	นิ้ว

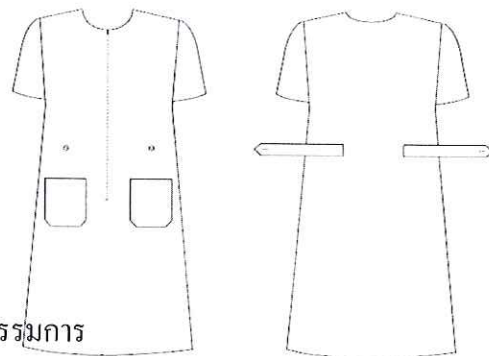


\*กางเกงแบบเอวยางสอดเชือก

- 35. ชุดกระโปรงปฏิบัติงานเจ้าหน้าที่จ่ายกลางสีเขียวอ่อน(1) ขนาด XL จำนวน 2 ชุด

ชุดกระโปรงขนาดเย็บสำเร็จมีขนาดไม่ต่ำกว่า

รายละเอียด	M	L	XL	หน่วย
ไหล่	16	18	19	นิ้ว
รอบอก	43	45	48	นิ้ว
เสื้อมยาว	40	42	44	นิ้ว



ลงชื่อ.....*กมลวรรณสิทธิ์*.....กรรมการ

ลงชื่อ.....*สมชาย*.....กรรมการ

ลงชื่อ.....*สมชาย*.....กรรมการ

คุณลักษณะและโครงสร้างผ้า รายการที่ 32-35

1. ผ้า TR สีตามกำหนด อัตราส่วนผสม Polyester 65%(±3) Rayon 35%(±3) จำนวนเส้นด้ายไม่น้อยกว่า 120 เส้น ต่อ 1 ตารางนิ้ว (จำนวนเส้นด้ายยืนต้องไม่น้อยกว่า 70 เส้น ,จำนวนเส้นด้ายพุ่งต้องไม่น้อยกว่า 50 เส้น) ด้ายทอเบอร์ 34/2x34/2 (±3)

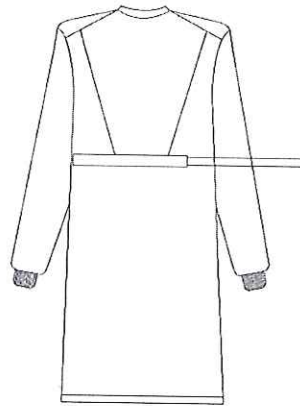
2. ฝ้ายที่เย็บต้องเย็บได้ไม่น้อยกว่า 9 ฝ้ายต่อความยาว 1 นิ้ว

เสื้อกาวน์ทันตกรรม

36. เสื้อกาวน์ ทันตกรรมสีม่วง หน้าอก 2 ชั้น จำนวน 10 ชุด

ขนาดเย็บผ้าสำเร็จมีขนาดไม่ต่ำกว่า

รายละเอียด	ขนาด	หน่วย
ไหล่	23	นิ้ว
รอบอก	58	นิ้ว
เสื้อยาว	50	นิ้ว
แขนยาว	24	นิ้ว
รอบวงแขน	22	นิ้ว
รอบปลายแขน	13	นิ้ว
ยางรัดข้อมือ	4	นิ้ว

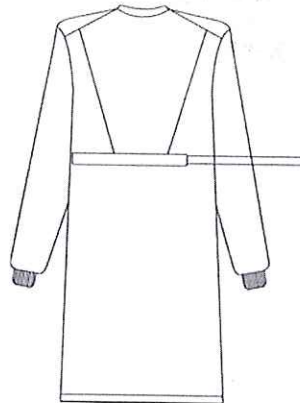


\* เย็บ Taking ตำแหน่งที่เป็นเชือกผูกให้คงทน

37. เสื้อกาวน์ ทำคอดสีชมพู หน้าอก 2 ชั้น จำนวน 40 ชุด

ขนาดเย็บผ้าสำเร็จมีขนาดไม่ต่ำกว่า

รายละเอียด	ขนาด	หน่วย
ไหล่	23	นิ้ว
รอบอก	58	นิ้ว
เสื้อยาว	50	นิ้ว
แขนยาว	24	นิ้ว
รอบวงแขน	22	นิ้ว
รอบปลายแขน	13	นิ้ว
ยางรัดข้อมือ	4	นิ้ว



\* เย็บ Taking ตำแหน่งที่เป็นเชือกผูกให้คงทน

ลงชื่อ.....*จตุพร เกตุวัฒน์*.....กรรมการ

ลงชื่อ.....*สมชาย*.....กรรมการ

ลงชื่อ.....*สมใจ*.....กรรมการ



คุณลักษณะและโครงสร้างผ้า รายการที่ 36-37

1. เป็นผ้าดิบย้อมสีตามกำหนด (ผ้าฝ้าย 100%) เส้นด้ายไม่น้อยกว่า 140 เส้นต่อ 1 ตารางนิ้ว ด้ายทอเบอร์ 20 x 20 ( $\pm 3$ ) (เส้นด้ายยืนต้องไม่น้อยกว่า 80 เส้น + เส้นด้ายพุ่งต้องไม่น้อยกว่า 60 เส้น)
2. พิมพ์ลาย รพ.อ่างทอง พ.ศ.2561 ด้วยหมึกสีเข้มกว่าสีผ้า ไม่ลอกหลุดเมื่อซักล้าง
3. ฝีมั้ที่เย็บต้องเย็บได้ไม่น้อยกว่า 9 ฝีมั้ต่อความยาว 1 นิ้ว

ลงชื่อ.....*จจธ แดิมเนต*.....กรรมการ

ลงชื่อ.....*อน*.....กรรมการ

ลงชื่อ.....*SME*.....กรรมการ

### คุณลักษณะผ้าห้องผ่าตัด

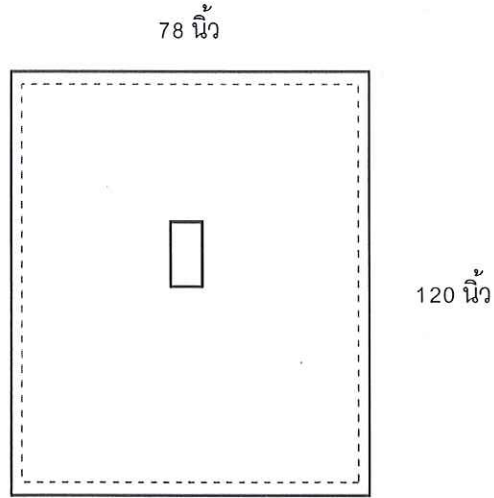
1. ผ้า Lap Sheet สีเขียวเข้ม 2 ชั้น ขนาด 78 x 120 นิ้ว เจาะ 6 x 12 นิ้ว ห่าง Top 40 นิ้ว จำนวน 100 ชั้น

ขนาดเย็บผ้าสำเร็จมีขนาดไม่ต่ำกว่า

78 x 120 นิ้ว

เจาะ 6 x 12 นิ้ว

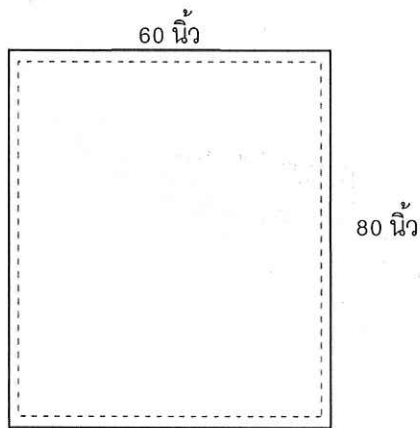
ห่างขอบบน 40 นิ้ว



2. ผ้าสีเขียวเข้มสีเขียวเข้ม 2 ชั้น ขนาด 60 x 80 นิ้ว จำนวน 400 ชั้น

ขนาดเย็บผ้าสำเร็จมีขนาดไม่ต่ำกว่า

60 x 80 นิ้ว

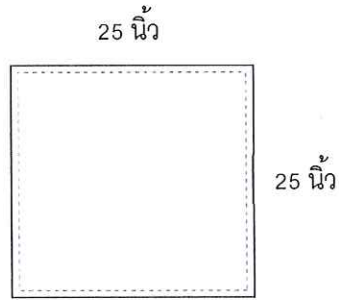


ลงชื่อ.....นาย เฉลิมศักดิ์.....กรรมการ  
ลงชื่อ.....อนันต์.....กรรมการ  
ลงชื่อ.....Sam.....กรรมการ

3. ผ้าสี่เหลี่ยมสีเขียวเข้ม 2 ชั้น ขนาด 25 x 25 นิ้ว จำนวน 550 ชิ้น

ขนาดเย็บผ้าสำเร็จมีขนาดไม่ต่ำกว่า

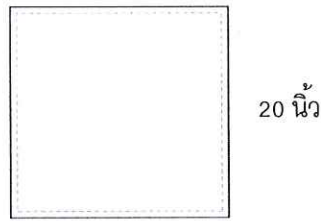
25 x 25 นิ้ว



4. ผ้าสี่เหลี่ยมสีเขียวเข้ม 2 ชั้น ขนาด 20 x 20 นิ้ว จำนวน 550 ชิ้น

ขนาดเย็บผ้าสำเร็จมีขนาดไม่ต่ำกว่า

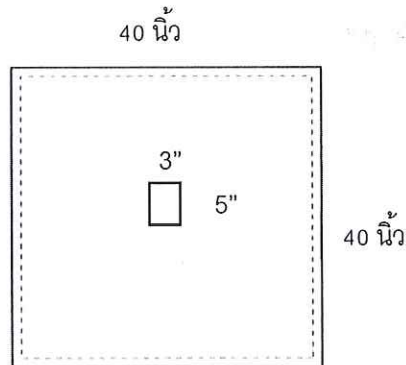
20 นิ้ว



5. ผ้าสี่เหลี่ยมสีเขียวเข้ม 2 ชั้น ขนาด 40 x 40 นิ้ว เจาะกลางขนาด 3 x 5 นิ้ว จำนวน 100 ชิ้น

ขนาดเย็บผ้าสำเร็จมีขนาดไม่ต่ำกว่า 40 x 40 นิ้ว

เจาะกลางขนาด 3 x 5 นิ้ว



ลงชื่อ.....กรรมการ

ลงชื่อ.....กรรมการ

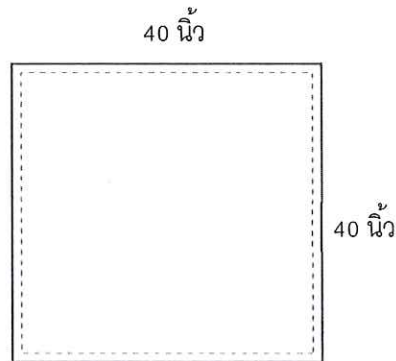
ลงชื่อ.....กรรมการ



6. ผ้าสี่เหลี่ยมสีเขียวเข้ม 1 ชั้น ขนาด 40 x 40 นิ้ว (ซับใน Set scrub) จำนวน 200 ชิ้น

ขนาดเย็บผ้าสำเร็จมีขนาดไม่ต่ำกว่า

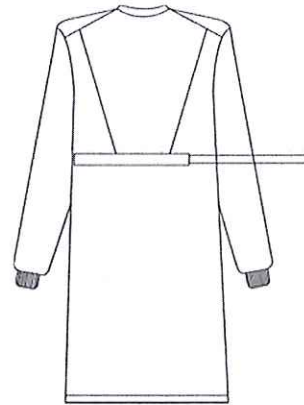
40 x 40 นิ้ว



7. เสื้อกาวน์ผ้าตัดแขนยาวรัดข้อมือ สีเขียวเข้ม จำนวน 100 ชุด

ขนาดเย็บผ้าสำเร็จมีขนาดไม่ต่ำกว่า

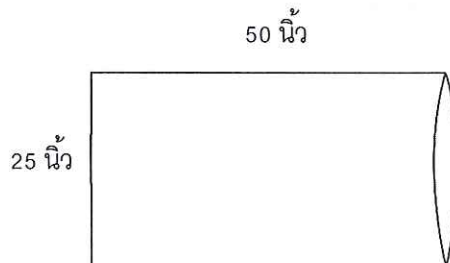
รายละเอียด	ขนาด	หน่วย
ไหล่	23	นิ้ว
รอบอก	58	นิ้ว
เสื้อยาว	50	นิ้ว
แขนยาว	24	นิ้ว
รอบวงแขน	22	นิ้ว
รอบปลายแขน	13	นิ้ว
ยางรัดข้อมือ	4	นิ้ว



\* เย็บ Taking ตำแหน่งที่เป็นเชือกผูกให้คงทน

8. ปลอกเมโยสีเขียวเข้ม 2 ชั้น ขนาด 25 x 50 นิ้ว จำนวน 30 ชิ้น

ขนาดเย็บผ้าสำเร็จมีขนาดไม่ต่ำกว่า



ลงชื่อ.....*สมชาย วัฒนพงศ์*.....กรรมการ  
 ลงชื่อ.....*Amar*.....กรรมการ  
 ลงชื่อ.....*DAM*.....กรรมการ

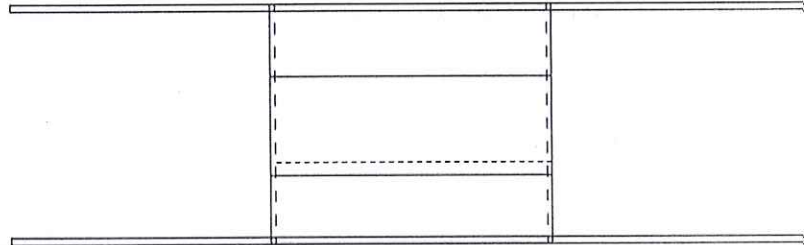
คุณลักษณะและโครงสร้างผ้า รายการที่ 1-8

1. เป็นผ้าคืบย้อมสีเขียวเข้ม (ผ้าฝ้าย 100%) เส้นด้ายไม่น้อยกว่า 140 เส้นต่อ 1 ตารางนิ้ว ด้ายทอเบอร์ 20 x 20 (±3) (เส้นด้ายยืนต้องไม่น้อยกว่า 80 เส้น + เส้นด้ายพุ่งต้องไม่น้อยกว่า 60 เส้น)
2. พิมพ์ลาย รพ.อ่างทอง พ.ศ.2561 ด้วยหมึกสีดำ ไม่ลอกหลุดเมื่อซักล้าง
3. ฝีมั้ที่เย็บต้องเย็บได้ไม่น้อยกว่า 9 ฝีมั้ต่อความยาว 1 นิ้ว

9. ผ้าปิดปากสีเขียวเข้ม จำนวน 200 ชิ้น

ขนาดเย็บผ้าสำเร็จมีขนาดไม่ต่ำกว่า

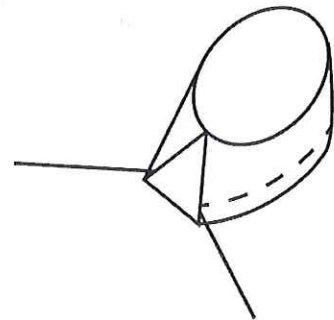
รายละเอียด	ขนาด
ขนาดผ้าก่อนจับจีบ	6.5 x 7 นิ้ว
จับจีบลึกข้างละ	1 นิ้ว
เชือกผูก 4 เส้น เส้นละ	15 นิ้ว



10. หมวกแพทย์ผ้าตัด สีเขียวเข้มแบบเชือกผูก 1 คู่ จำนวน 100 ใบ

ขนาดเย็บผ้าสำเร็จมีขนาดไม่ต่ำกว่า

รายละเอียด	ขนาด
เส้นรอบวง	28 นิ้ว
ขอบสูง	6 นิ้ว
วงรีด้านบน	6 x 8 นิ้ว



ลงชื่อ.....*นาย เอนกศักดิ์*.....กรรมการ  
 ลงชื่อ.....*Omak*.....กรรมการ  
 ลงชื่อ.....*SM*.....กรรมการ

คุณลักษณะและโครงสร้างผ้า รายการที่ 9-10

1. ผ้า TR อัตราส่วนผสม Polyester 65%(±3) Rayon 35%(±3) สีเขียวเข้ม จำนวนเส้นด้ายไม่น้อยกว่า 120 เส้น ต่อ 1 ตารางนิ้ว (จำนวนเส้นด้ายยืนต้องไม่น้อยกว่า 70 เส้น จำนวนเส้นด้ายพุ่งต้องไม่น้อยกว่า 50 เส้น) ด้ายทอเบอร์ 34/2x34/2 (±3)

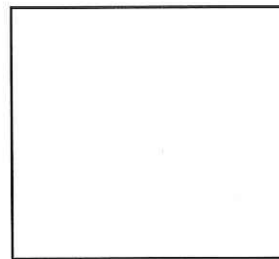
2. ฝีมุ้มนที่เย็บต้องเย็บได้ไม่น้อยกว่า 9 ฝีมุ้มนต่อความยาว 1 นิ้ว

11. ผ้าสาธิต 2 ชั้นสีขาวย สำหรับห่อตัวเด็ก (OR) ขนาด 40 x 40 นิ้ว จำนวน 50 ชิ้น

ขนาดเย็บผ้าสำเร็จมีขนาดไม่ต่ำกว่า

40 นิ้ว

40 x 40



40 นิ้ว

คุณลักษณะและโครงสร้างผ้า รายการที่ 11

1. เป็นผ้าสาธิตสีขาวย (ผ้าฝ้าย 100%) เส้นด้ายไม่น้อยกว่า 105 เส้นต่อ 1 ตารางนิ้ว ด้ายทอเบอร์ 40 x 40 (±3)

2. ฝีมุ้มนที่เย็บต้องเย็บได้ไม่น้อยกว่า 9 ฝีมุ้มนต่อความยาว 1 นิ้ว

ลงชื่อ.....*สมชาย เจริญพงศ์*.....กรรมการ

ลงชื่อ.....*สมชาย*.....กรรมการ

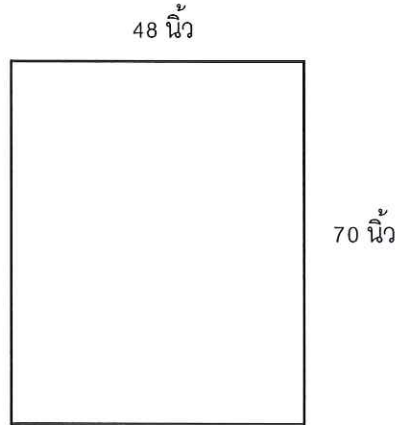
ลงชื่อ.....*สมชาย*.....กรรมการ



12. ผ้าปูเตียงผ้าตัดสี่เหลี่ยมจัตุรัส 1 ชั้น ขนาด 48 x 70 นิ้ว จำนวน 200 ชั้น

ขนาดเย็บผ้าสำเร็จมีขนาดไม่ต่ำกว่า

48 x 70 นิ้ว

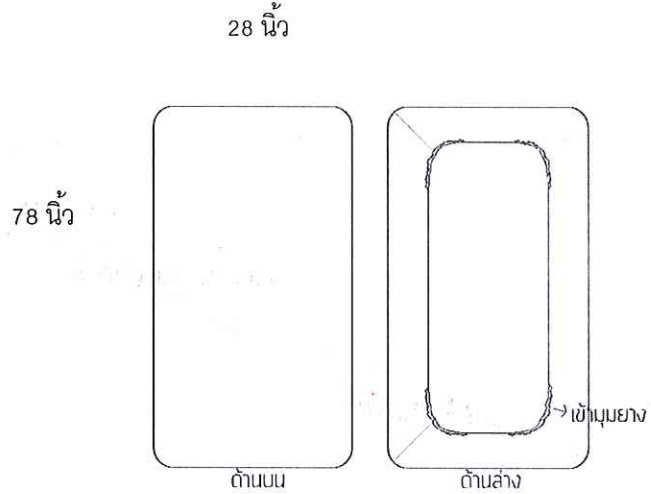


13. ผ้าคลุมเบาะเปลเงินผู้ป่วยสี่เหลี่ยมจัตุรัส 1 ชั้น ขนาด 28 x 78 นิ้ว จำนวน 150 ชั้น

ขนาดเย็บผ้าสำเร็จมีขนาดไม่ต่ำกว่า

28 x 78 นิ้ว

หนา 5 นิ้ว



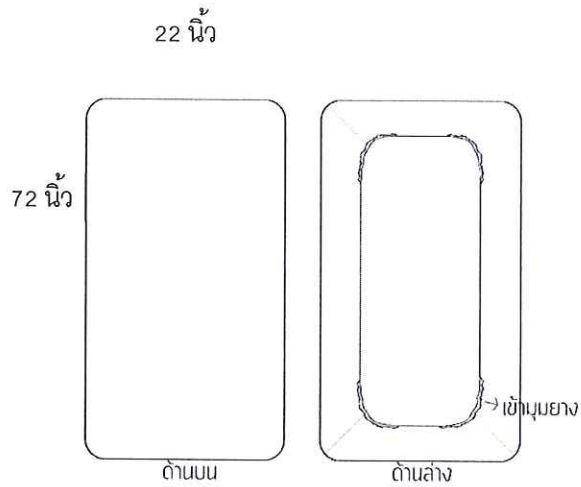
ลงชื่อ.....*ดร. แฉล้มศักดิ์*.....กรรมการ  
ลงชื่อ.....*Amak*.....กรรมการ  
ลงชื่อ.....*Am*.....กรรมการ

14. ผ้าคลุมเปลเงินผู้ป่วยสีเขียวเข้ม 1 ชั้น ขนาด 22 x 72 นิ้ว จำนวน 150 ชั้น

ขนาดเย็บผ้าสำเร็จมีขนาดไม่ต่ำกว่า

22 x 72 นิ้ว

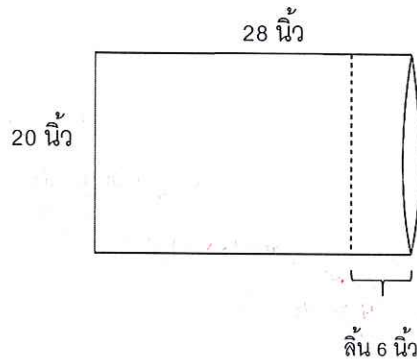
หนา 5 นิ้ว



15. ปลอกหมอนสีเขียวเข้ม ขนาด 20 x 28 นิ้ว ล้นหมอน 6 นิ้ว จำนวน 100 ชั้น

ขนาดเย็บผ้าสำเร็จมีขนาดไม่ต่ำกว่า

20 x 28 นิ้ว



คุณลักษณะและโครงสร้างผ้า รายการที่ 12-15

1. เป็นผ้าคืบย้อมสีเขียวเข้ม (ผ้าฝ้าย 100%) เส้นด้ายไม่น้อยกว่า 140 เส้นต่อ 1 ตารางนิ้ว ด้ายทอเบอร์ 20 x 20 ( $\pm 3$ ) (เส้นด้ายยืนต้องไม่น้อยกว่า 80 เส้น + เส้นด้ายพุ่งต้องไม่น้อยกว่า 60 เส้น)
2. พิมพ์ลาย รพ.อ่างทอง พ.ศ.2561 ด้วยหมึกสีดำ ไม่ลอกหลุดเมื่อซักล้าง
3. ฝีมั้ที่เย็บต้องเย็บได้ไม่น้อยกว่า 9 ฝีมั้ต่อความยาว 1 นิ้ว

ลงชื่อ.....กรมการ

ลงชื่อ.....กรมการ

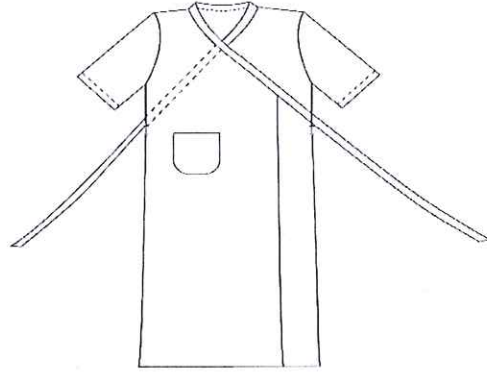
ลงชื่อ.....กรมการ

16. ผ้าขนหนูอย่างหนา สีเข้ม ขนาด 15x30 นิ้ว พิมพ์ ห้องผ้าตัด 2561 ตรงกลางพื้นตามยาว จำนวน 15 โหล

17. เสื้อคลุมกีโมโนสีเขียวเข้ม เบอร์ M จำนวน 30 ตัว

ขนาดเย็บผ้าสำเร็จมีขนาดไม่ต่ำกว่า

รายละเอียด	ขนาด	หน่วย
ไหล่	22	นิ้ว
รอบอก	54	นิ้ว
เสื้อยาว	46	นิ้ว
แขนยาว	8.5	นิ้ว

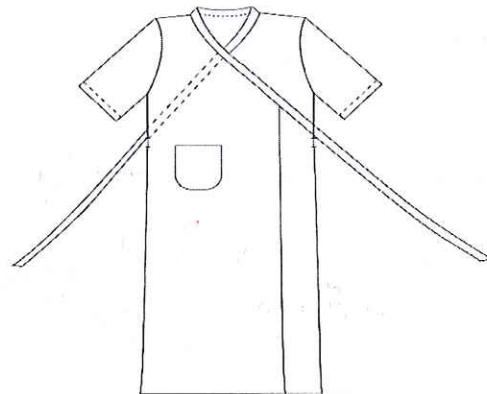


\* มีกระเป๋่า 1 ใบ

18. เสื้อคลุมกีโมโนสีเขียวเข้ม เบอร์ L จำนวน 50 ตัว

ขนาดเย็บผ้าสำเร็จมีขนาดไม่ต่ำกว่า

รายละเอียด	ขนาด	หน่วย
ไหล่	23	นิ้ว
รอบอก	56	นิ้ว
เสื้อยาว	48	นิ้ว
แขนยาว	9	นิ้ว



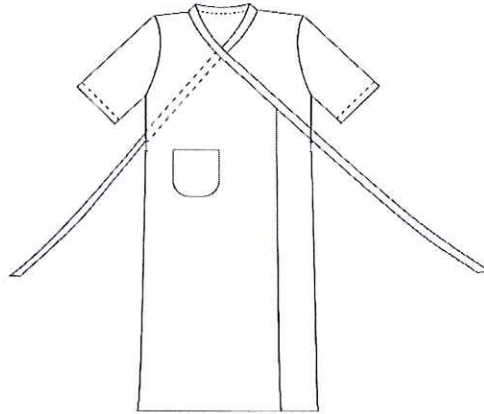
\* มีกระเป๋่า 1 ใบ

ลงชื่อ.....*สมชาย เจริญศักดิ์*.....กรรมการ  
ลงชื่อ.....*สมชาย*.....กรรมการ  
ลงชื่อ.....*สมชาย*.....กรรมการ

19. เสื้อคลุมกีโมโนสีเขียวเข้ม เบอร์ XL จำนวน 30 ตัว

ขนาดเย็บผ้าสำเร็จมีขนาดไม่ต่ำกว่า

รายละเอียด	ขนาด	หน่วย
ไหล่	25	นิ้ว
รอบอก	62	นิ้ว
เสื้อยาว	50	นิ้ว
แขนยาว	10	นิ้ว



\* มีกระเป๋า 1 ใบ

20. เสื้อผู้ป่วยสีเขียวเข้มแบบกีโมโน เบอร์ M จำนวน 50 ตัว

ขนาดเย็บผ้าสำเร็จมีขนาดไม่ต่ำกว่า

รายละเอียด	M	หน่วย
ไหล่	22	นิ้ว
รอบอก	48	นิ้ว
เสื้อยาว	26	นิ้ว
แขนยาว	8	นิ้ว
รอบปลายแขน	18	นิ้ว



\* กระเป๋า 1 ใบ

ลงชื่อ.....*กชชรี เดชะวิมเนโท*.....กรรมการ

ลงชื่อ.....*อนันต์*.....กรรมการ

ลงชื่อ.....*สมชาย*.....กรรมการ



21. เสื้อผู้ป่วยสีเขียวเข้มแบบกิโมโน เบอร์ L จำนวน 50 ตัว

ขนาดเย็บผ้าสำเร็จมีขนาดไม่ต่ำกว่า

รายละเอียด	L	หน่วย
ไหล่	25	นิ้ว
รอบอก	50	นิ้ว
เสื้อยาว	28	นิ้ว
แขนยาว	10	นิ้ว
รอบปลาย แขน	20	นิ้ว



\* กระเป๋า 1 ใบ

22. เสื้อผู้ป่วยสีเขียวโศกแบบกิโมโน เบอร์ XL จำนวน 30 ตัว

ขนาดเย็บผ้าสำเร็จมีขนาดไม่ต่ำกว่า

รายละเอียด	L	หน่วย
ไหล่	25	นิ้ว
รอบอก	54	นิ้ว
เสื้อยาว	28	นิ้ว
แขนยาว	10	นิ้ว
รอบปลาย แขน	21	นิ้ว



\* กระเป๋า 1 ใบ

ลงชื่อ.....*นาย สมคิด*.....กรรมการ

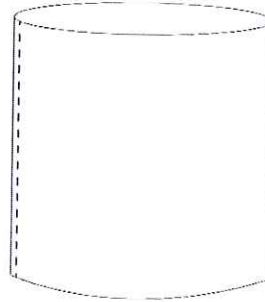
ลงชื่อ.....*สม*.....กรรมการ

ลงชื่อ.....*SM*.....กรรมการ

23. ฟ้านุ่งผู้ป่วยสีเขียวเข้ม จำนวน 30 ผืน

ขนาดเย็บผ้าสำเร็จมีขนาดไม่ต่ำกว่า

รายละเอียด	ขนาด	หน่วย
รอบวง	78	นิ้ว
ยาว	40	นิ้ว



\* เย็บตะเข็บคู่

คุณลักษณะและโครงสร้างผ้า รายการที่ 17-23

1. ผ้า TC Twill อัตราส่วนผสม Polyester 65%(±3) Cotton 35%(±3) สีเขียวเข้ม(10) จำนวนเส้นด้ายไม่น้อยกว่า 210 เส้น ต่อ 1 ตารางนิ้ว(จำนวนเส้นด้ายยืนต้องไม่น้อยกว่า 140 เส้น จำนวนเส้นด้ายพุ่งต้องไม่น้อยกว่า 70 เส้น) ด้ายทอเบอร์ 45x34 (±3)

2. พิมพ์ลาย รพ.อ่างทอง พ.ศ.2561 ด้วยหมึกสีดำ ไม่ลอกหลุดเมื่อซักล้าง

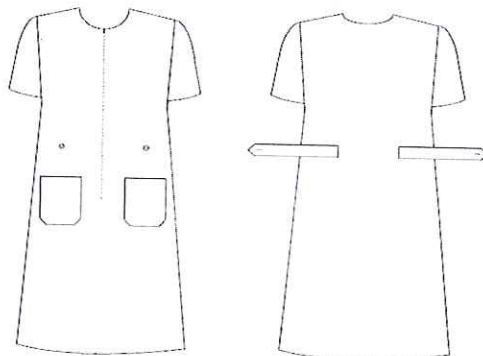
3. ฝีเข็มที่เย็บต้องเย็บได้ไม่น้อยกว่า 9 ฝีเข็มต่อความยาว 1 นิ้ว

24. ฟ้ายางหนังเทียมสีเขียวเข้ม ขนาด 54 นิ้ว ยาว 40 หลาหนา 0.7 มม. จำนวน 10 ม้วน

25. ชุดปฏิบัติงานเจ้าหน้าที่หญิง กระโปรง สีเขียวเข้ม เบอร์ M จำนวน 30 ชุด

ชุดกระโปรงขนาดเย็บผ้าสำเร็จมีขนาดไม่ต่ำกว่า

รายละเอียด	M	หน่วย
ไหล่	15	นิ้ว
รอบอก	40	นิ้ว
รอบสะโพก	44	นิ้ว
เสื้อมยาว	40	นิ้ว



\* มีกระเป๋ 2 ใบ

ลงชื่อ.....กรรมการ

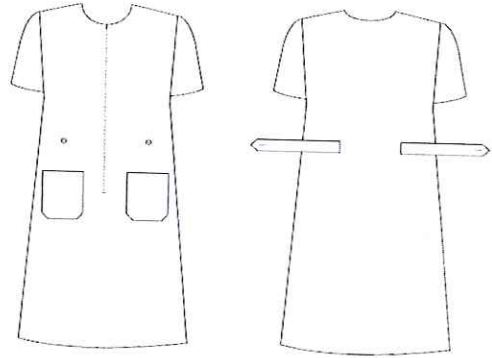
ลงชื่อ.....กรรมการ

ลงชื่อ.....กรรมการ

26. ชุดปฏิบัติงานเจ้าหน้าที่หญิง กระโปรง สีกรมท่า เบอร์ M จำนวน 15 ชุด

ชุดกระโปรงขนาดเย็บผ้าสำเร็จมีขนาดไม่ต่ำกว่า

รายละเอียด	M	หน่วย
ไหล่	15	นิ้ว
รอบอก	40	นิ้ว
รอบสะโพก	44	นิ้ว
เสื้อมยาว	40	นิ้ว

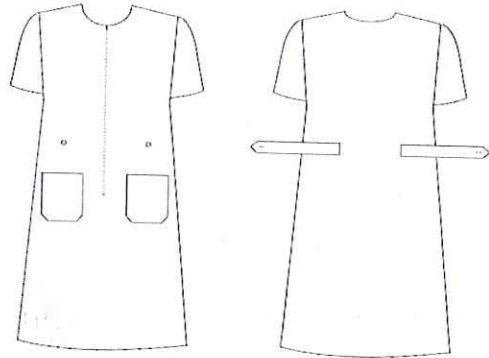


\* มีกระเป๋่า 2 ใบ

27. ชุดปฏิบัติงานเจ้าหน้าที่หญิง กระโปรง สีเขียวเข้ม เบอร์ L จำนวน 15 ชุด

ชุดกระโปรงขนาดเย็บผ้าสำเร็จมีขนาดไม่ต่ำกว่า

รายละเอียด	L	หน่วย
ไหล่	16	นิ้ว
รอบอก	42	นิ้ว
รอบสะโพก	46	นิ้ว
เสื้อมยาว	41	นิ้ว

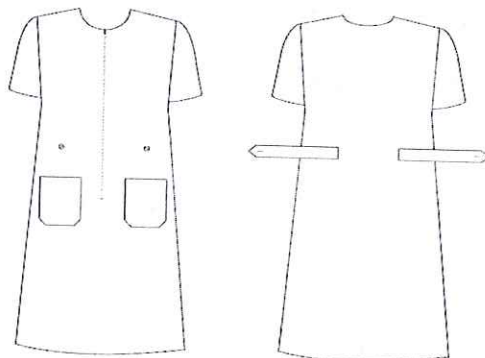


\* มีกระเป๋่า 2 ใบ

28. ชุดปฏิบัติงานเจ้าหน้าที่หญิง กระโปรง สีเขียวเข้ม เบอร์ XL จำนวน 5 ชุด

ชุดกระโปรงขนาดเย็บผ้าสำเร็จมีขนาดไม่ต่ำกว่า

รายละเอียด	XL	หน่วย
ไหล่	17	นิ้ว
รอบอก	44	นิ้ว
รอบสะโพก	48	นิ้ว
เสื้อมยาว	42	นิ้ว



\* มีกระเป๋่า 2 ใบ

ลงชื่อ.....*กชช (กชช)*.....กรรมการ

ลงชื่อ.....*กชช*.....กรรมการ

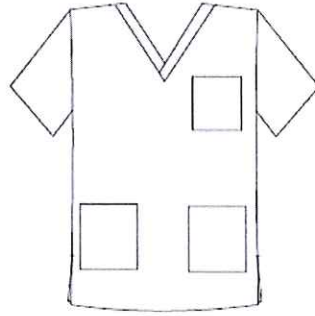
ลงชื่อ.....*กชช*.....กรรมการ

29. ชุดปฏิบัติงานเจ้าหน้าที่ชาย เสื้อ + กางเกง สีเขียวเข้ม เบอร์ M จำนวน 15 ชุด

เสื้อขนาดเย็บสำเร็จมีขนาดไม่ต่ำกว่า

รายละเอียด	M	หน่วย
ไหล่	17	นิ้ว
รอบอก	42	นิ้ว
เสื้อยาว	28	นิ้ว

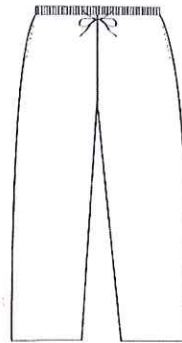
\* เสื้อแบบคอวี กระเป๋ 3 ใบ



กางเกงขนาดเย็บสำเร็จมีขนาดไม่ต่ำกว่า

รายละเอียด	M	หน่วย
รอบสะโพก	44	นิ้ว
ความยาว	39	นิ้ว

\* กางเกงแบบเอวยางสอดเชือก

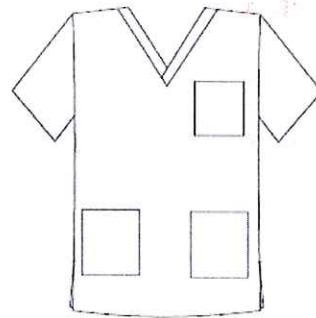


30. ชุดปฏิบัติงานเจ้าหน้าที่ชาย เสื้อ + กางเกง สีเขียวเข้ม เบอร์ L จำนวน 30 ชุด

เสื้อขนาดเย็บสำเร็จมีขนาดไม่ต่ำกว่า

รายละเอียด	L	หน่วย
ไหล่	18	นิ้ว
รอบอก	44	นิ้ว
เสื้อยาว	29	นิ้ว

\* เสื้อแบบคอวี กระเป๋ 3 ใบ



ลงชื่อ.....*นาย กวณรัตน์*.....กรรมการ

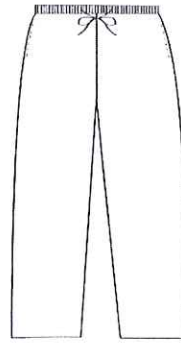
ลงชื่อ.....*Anne*.....กรรมการ

ลงชื่อ.....*Amc*.....กรรมการ



กางเกงขนาดเย็บสำเร็จมีขนาดไม่ต่ำกว่า

รายละเอียด	L	หน่วย
รอบสะโพก	46	นิ้ว
ความยาว	40	นิ้ว

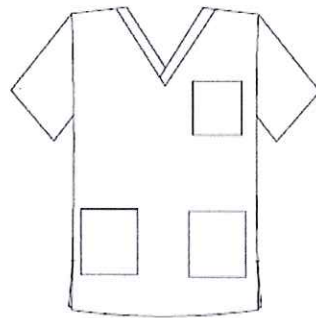


\* กางเกงแบบเอวยางสอดเชือก

31. ชุดปฏิบัติงานเจ้าหน้าที่ชาย เสื้อ + กางเกง สีเขียวเข้ม เบอร์ XL จำนวน 30 ชุด

เสื้อขนาดเย็บสำเร็จมีขนาดไม่ต่ำกว่า

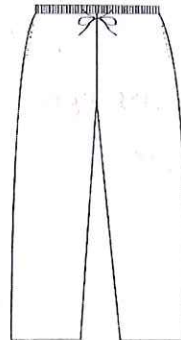
รายละเอียด	XL	หน่วย
ไหล่	19	นิ้ว
รอบอก	46	นิ้ว
เสื้อยาว	30	นิ้ว



\* เสื้อแบบคอวี กระเป๋ 3 ใบ

กางเกงขนาดเย็บสำเร็จมีขนาดไม่ต่ำกว่า

รายละเอียด	XL	หน่วย
รอบสะโพก	48	นิ้ว
ความยาว	40	นิ้ว



\* กางเกงแบบเอวยางสอดเชือก

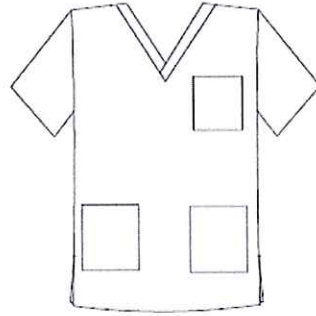
ลงชื่อ.....*สมชาย เสงี่ยมชาติ*.....กรรมการ  
 ลงชื่อ.....*สมชาย*.....กรรมการ  
 ลงชื่อ.....*สมชาย*.....กรรมการ

32. ชุดปฏิบัติงานเจ้าหน้าที่ชาย เสื้อ + กางเกง สีเขียวเข้ม เบอร์ XXL จำนวน 5 ชุด

เสื้อขนาดเย็บสำเร็จมีขนาดไม่ต่ำกว่า

รายละเอียด	XXL	หน่วย
ไหล่	20	นิ้ว
รอบอก	48	นิ้ว
เสื้อยาว	31	นิ้ว

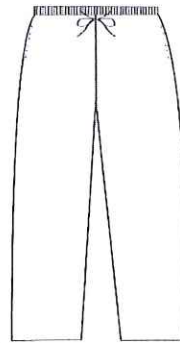
\* เสื้อแบบคอวี กระเป๋่า 3 ใบ



กางเกงขนาดเย็บสำเร็จมีขนาดไม่ต่ำกว่า

รายละเอียด	XXL	หน่วย
รอบสะโพก	50	นิ้ว
ความยาว	40	นิ้ว

\* กางเกงแบบเอวยางสอคล้อง

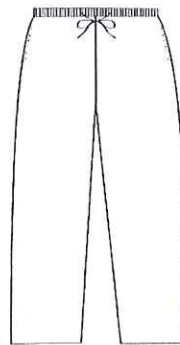
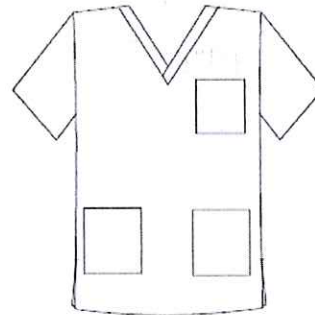


33. ชุดปฏิบัติงานเจ้าหน้าที่ชาย เสื้อ + กางเกง สีกรมท่า เบอร์ XL จำนวน 15 ชุด

รายละเอียด	XL	หน่วย
ไหล่	19	นิ้ว
รอบอก	46	นิ้ว
เสื้อยาว	30	นิ้ว

กางเกงขนาดเย็บสำเร็จมีขนาดไม่ต่ำกว่า

รายละเอียด	XL	หน่วย
รอบสะโพก	48	นิ้ว
ความยาว	40	นิ้ว



ลงชื่อ.....*จตุพร เกษรินทร์สิน*.....กรรมการ

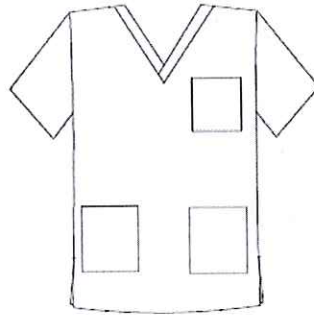
ลงชื่อ.....*Anna*.....กรรมการ

ลงชื่อ.....*Sam*.....กรรมการ

34. ชุดปฏิบัติงานเจ้าหน้าที่ชาย เสื้อ + กางเกง สีเทา เบอร์ M จำนวน 5 ชุด

เสื้อขนาดเย็บสำเร็จมีขนาดไม่ต่ำกว่า

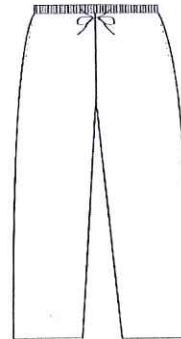
รายละเอียด	M	หน่วย
ไหล่	17	นิ้ว
รอบอก	42	นิ้ว
เสื้อยาว	28	นิ้ว



\* เสื้อแบบคอวี กระเป๋่า 3 ใบ

กางเกงขนาดเย็บสำเร็จมีขนาดไม่ต่ำกว่า

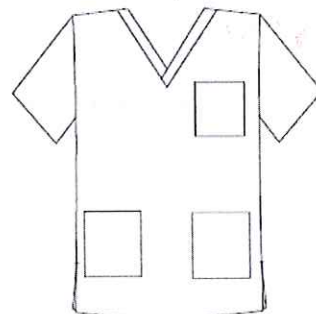
รายละเอียด	M	หน่วย
รอบสะโพก	44	นิ้ว
ความยาว	39	นิ้ว



\* กางเกงแบบเอวยางสอดเชือก

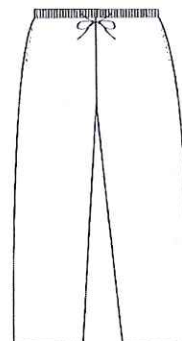
35. ชุดปฏิบัติงานเจ้าหน้าที่ชาย เสื้อ + กางเกง สีเทา เบอร์ L จำนวน 20 ชุด

รายละเอียด	L	หน่วย
ไหล่	18	นิ้ว
รอบอก	44	นิ้ว
เสื้อยาว	29	นิ้ว



กางเกงขนาดเย็บสำเร็จมีขนาดไม่ต่ำกว่า

รายละเอียด	L	หน่วย
รอบสะโพก	46	นิ้ว
ความยาว	40	นิ้ว



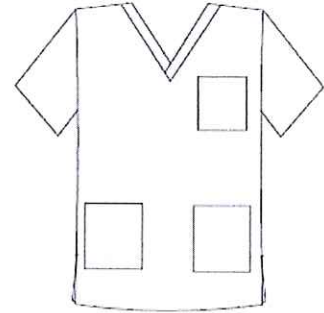
ลงชื่อ..... *๑๓๕ กววิมลพาน* .....กรรมการ

ลงชื่อ..... *Amal* .....กรรมการ

ลงชื่อ..... *Am* .....กรรมการ

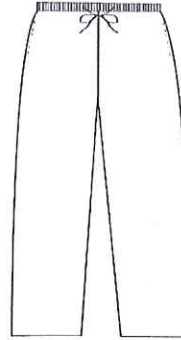
36. ชุดปฏิบัติงานเจ้าหน้าที่ชาย เสื้อ + กางเกง สีเทา เบอร์ XL จำนวน 5 ชุด

รายละเอียด	XL	หน่วย
ไหล่	19	นิ้ว
รอบอก	46	นิ้ว
เสื้อยาว	30	นิ้ว



กางเกงขนาดเย็บสำเร็จมีขนาดไม่ต่ำกว่า

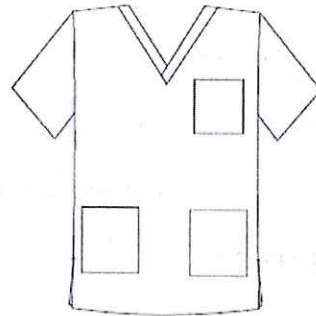
รายละเอียด	XL	หน่วย
รอบสะโพก	48	นิ้ว
ความยาว	40	นิ้ว



37. ชุดปฏิบัติงานเจ้าหน้าที่ชาย เสื้อ + กางเกง สีเทา เบอร์ XXL จำนวน 5 ชุด

เสื้อขนาดเย็บสำเร็จมีขนาดไม่ต่ำกว่า

รายละเอียด	XXL	หน่วย
ไหล่	20	นิ้ว
รอบอก	48	นิ้ว
เสื้อยาว	31	นิ้ว



\* เสื้อแบบคอวี กระเป๋่า 3 ใบ

กางเกงขนาดเย็บสำเร็จมีขนาดไม่ต่ำกว่า

รายละเอียด	XXL	หน่วย
รอบสะโพก	50	นิ้ว
ความยาว	40	นิ้ว



\* กางเกงแบบเอวยางสอดเชือก

ลงชื่อ.....กรรมการ

ลงชื่อ.....กรรมการ

ลงชื่อ.....กรรมการ

*กตธ สดวณพาด*

*กตธ*

*กตธ*



## คุณลักษณะและโครงสร้างผ้า รายการที่ 25-37

1. ผ้า TR อัตราส่วนผสม Polyester 65%(±3) Rayon 35%(±3) สีเขียวเข้ม จำนวนเส้นด้ายไม่น้อยกว่า 120 เส้น ต่อ 1 ตารางนิ้ว (จำนวนเส้นด้ายยืนต้องไม่น้อยกว่า 70 เส้น ,จำนวนเส้นด้ายพุ่งต้องไม่น้อยกว่า 50 เส้น) ด้ายทอเบอร์ 34/2x34/2 (±3)
2. เสื้อ สกรีน รพ.อ่างทอง พ.ศ.2561 ขนาดตัวหนังสือสูง 2 นิ้วที่กลางบ่าหลัง ด้วยหมึกสีดำ กางเกงสกรีน รพ.อ่างทอง พ.ศ.2561 ขนาดตัวหนังสือสูง 2 นิ้วที่ต้นขาด้านหน้าซ้าย ด้วยหมึกสีดำ ไม่ลอกหลุดเมื่อซักล้าง
3. ฝีมือนี้นวมที่เย็บต้องเย็บได้ไม่น้อยกว่า 9 ฝีมือนี้นวมต่อความยาว 1 นิ้ว

### เงื่อนไขเฉพาะ

1. ผ้าที่ใช้ในการตัดเย็บ จะต้องผ่านการตรวจสอบจากสถาบันอุตสาหกรรมสิ่งทอ ผลทดสอบผ้าต้องไม่เกิน 6 เดือนนับจากวันขึ้นซอง พร้อมทั้งนำผลทดสอบผ้าตัวจริงมาแสดงพร้อมตัวอย่าง ตามข้อกำหนดของแต่ละรายการดังนี้

- ผ้าฝ้าย 100% เส้นด้ายไม่ต่ำกว่า 140 เส้นต่อ 1 ตารางนิ้ว ด้ายทอเบอร์ 20 x 20 (±3) (เส้นด้ายยืนต้องไม่น้อยกว่า 80 เส้น + เส้นด้ายพุ่งต้องไม่น้อยกว่า 60 เส้น)

- ผ้า TR อัตราส่วนผสม Polyester 65%(±2) Rayon 35%(±2) เส้นด้ายไม่ต่ำกว่า 120 เส้นต่อ 1 ตารางนิ้ว(จำนวนเส้นด้ายยืนต้องไม่น้อยกว่า 70 เส้น ,จำนวนเส้นด้ายพุ่งต้องไม่น้อยกว่า 50 เส้น) ด้ายทอเบอร์ 34/2 x 34/2 (±2)

- ผ้า TC Twill อัตราส่วนผสม Polyester 65%(±3) Cotton 35%(±3) จำนวนเส้นด้ายไม่น้อยกว่า 210 เส้น ต่อ 1 ตารางนิ้ว(จำนวนเส้นด้ายยืนต้องไม่น้อยกว่า 140 เส้น ,จำนวนเส้นด้ายพุ่งต้องไม่น้อยกว่า 70 เส้น) ด้ายทอเบอร์ 45x34 (±3)

- ผ้า TC อัตราส่วนผสม Polyester 65%(±3) Cotton 35%(±3) จำนวนเส้นด้ายไม่น้อยกว่า 210 เส้น ต่อ 1 ตารางนิ้ว (จำนวนเส้นด้ายยืนต้องไม่น้อยกว่า 140 เส้น จำนวนเส้นด้ายพุ่งต้องไม่น้อยกว่า 70 เส้น) ด้ายทอเบอร์ 45x45 (±3)

ลงชื่อ.....*นาย เจริญศักดิ์*.....กรรมการ

ลงชื่อ.....*อนุ*.....กรรมการ

ลงชื่อ.....*สม*.....กรรมการ

2. ให้ผู้ขายนำตัวอย่างตัดเย็บสำเร็จจริงมาให้ทางโรงพยาบาลตรวจสอบ รายการละ 1 ชิ้น มาขึ้นในวันที่  
โรงพยาบาลกำหนด เพื่อประกอบการพิจารณา ดังนี้

-ชุดปฏิบัติงานเจ้าหน้าที่ รายการที่ 2 และ 31

-ผ้าห่องผ้าตัด รายการที่ 1,2,7 และ 19

3. ผ้าทุกชนิดให้ตัดตามความยาวของผ้า

4. ผ้าทุกชนิดจะต้องเผื่อหัด เมื่อซักรแล้วจะต้องได้ขนาดไม่น้อยกว่าขนาดที่ต้องการตามรายละเอียด สี  
ของผ้าจะต้องเสมอกัน ถ้าโรงพยาบาลพบว่าผ้าชนิดใดหดเกิน หรือผิดขนาด สีดกจากที่กำหนดหลังรับของ  
ภายใน 15 วัน ผู้ขายจะต้องรับผิดชอบรับคืน และแก้ไขให้ตรงตามความต้องการ

5. กำหนดส่งมอบ ภายใน 90 วันหลังทำสัญญา

6. คณะกรรมการเปิดซองประกวดราคาขอสงวนสิทธิในการพิจารณาวัสดุที่มีคุณภาพ และเป็น  
ประโยชน์ต่อทางราชการในการใช้กับผู้ป่วยมากที่สุด

ลงชื่อ.....*สมชาย ธรรมวิเศษ*.....กรรมการ

ลงชื่อ.....*สมชาย*.....กรรมการ

ลงชื่อ.....*สมชาย*.....กรรมการ